

シャッター駆動機構パワージャッキ及び減速機の購入 仕様書

1. 目的

J-PARC 物質・生命科学実験施設の核破砕中性子源では、23 台の独立した中性子ビームシャッターが運用されている。本件では維持管理の一環として、シャッターブロックの駆動機構のうち、消耗により交換が必要となるパワージャッキ及び減速機の予備品を購入し、シャッター駆動機構の機能保持及び障害時の迅速なリカバリーに資する。

2. 購入品仕様

- 1) サイクロ減速機 3 台
住友重機械工業製 CHVX-6160-5T-8 相当品
(三菱電機製サーボモータ HC-SFS502(B)G1 または
図 1 に示す多摩川精機製 TS4887N9022E215 と取合う)
メーカー標準のオイルを規定量注入済とすること
メーカー標準の検査成績書等を納入時添付すること
- 2) 特型リニパワージャッキ 3 台
ツバキエマソン製 JWB200DRH8.49U-TK 相当品
メーカー標準の検査成績書等を納入時添付すること
図 2 に示す部位の塗装は行わないこと
図 3 に示す減厚タイプの特型クランプを用いること

3. 納期

令和 6 年 12 月 27 日 (金)

4. 納入場所及び納入条件

- (1) 納入場所
茨城県那珂郡東海村大字白方 2-4
日本原子力研究開発機構 J-PARC センター 物質・生命科学実験施設
- (2) 納入条件
持込渡し

5. 提出図書

・検査成績書 作業終了後速やかに 1 部
(提出場所) J-PARC センター 物質・生命科学ディビジョン 中性子源セクション

6. 検収条件

第 4 項に示す納入場所に納入後、員数検査、外観検査及び第 5 項に示す、提出図書の合格をもって検収とする。

7. グリーン購入法の推進

- (1) 本契約において、グリーン購入法（国等による環境物品等の調達に関する法律）に適用する環境物品（事務用品、OA機器等）の採用が可能な場合は、これを採用するものとする。
- (2) 本仕様で定める提出図書（納入印刷物）については、グリーン購入法の基本方針に定める「紙類」の基準を満たしたものであること。

8. 協議

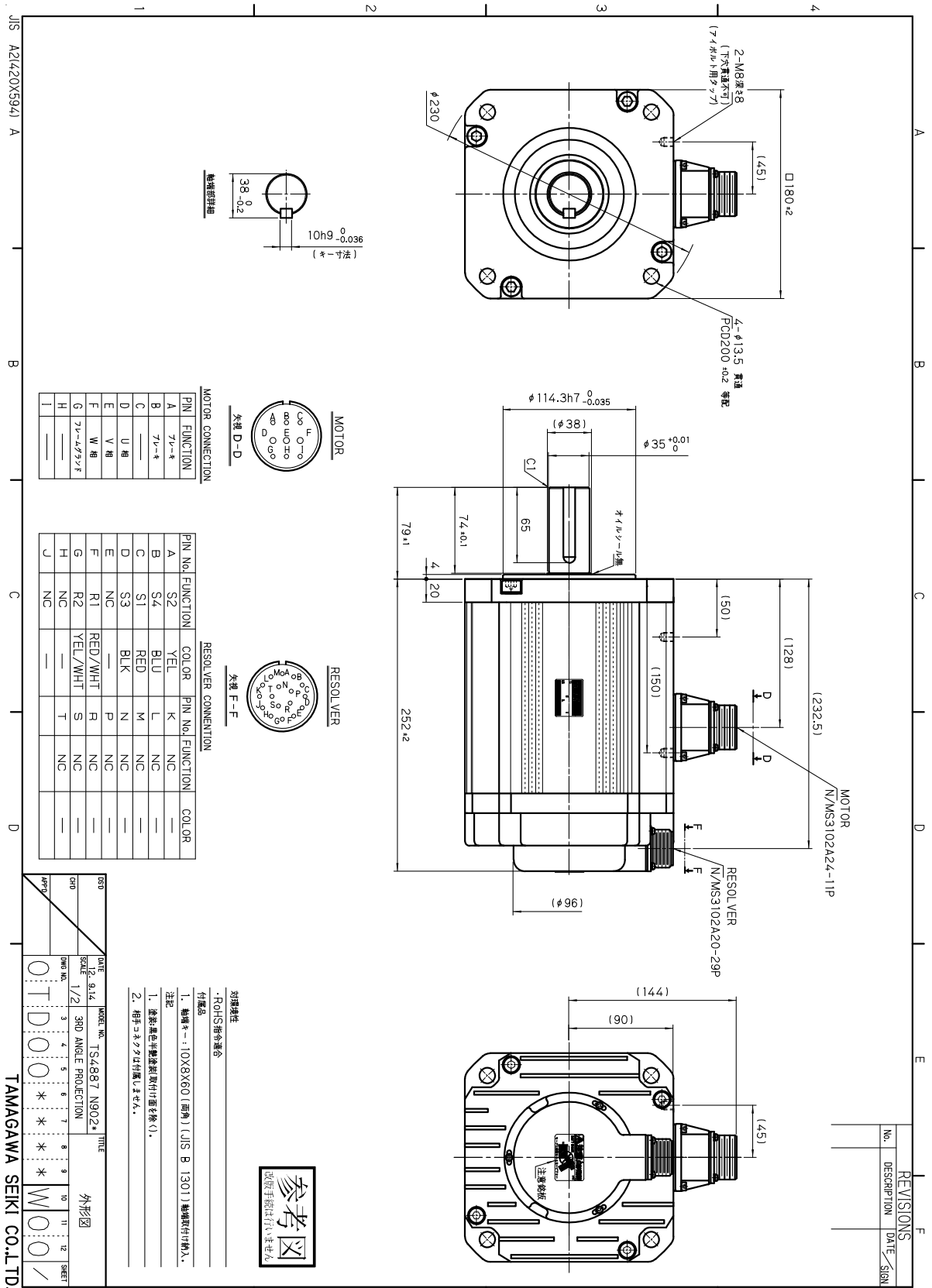
本仕様書に記載されている事項及び本仕様書に記載のない事項について疑義が生じた場合は、原子力機構と協議のうえ、その決定に従うものとする。

9. その他

現在運用中の駆動機構サイクロ減速機及びリニパワージャッキと互換性を担保のこと。必要に応じ、発注者は駆動機構図面を開示する。

図2に示す部位の塗装は行わず、防錆油（グリース等）塗布とすること。

以上



軸端部詳細

10h9⁰/_{-0.036} (キ-法)

φ38.0±0.2

MOTOR CONNECTION

PIN	FUNCTION
A	ブルーキ
B	ブルーキ
C	—
D	U相
E	V相
F	W相
G	7pin-4/2/3/1/F
H	—
I	—

失視 D-D

RESOL VER CONNECTION

PIN No.	FUNCTION	COLOR	PIN No.	FUNCTION	COLOR
A	S2	YEL	K	NC	—
B	S4	BLU	L	NC	—
C	S1	RED	M	NC	—
D	S3	BLK	N	NC	—
E	NC	—	P	NC	—
F	R1	RED/WHIT	B	NC	—
G	R2	YEL/WHIT	S	NC	—
H	NC	—	T	NC	—
J	NC	—	—	—	—

失視 F-F

080	DATE	9.14	MODEL NO.	TS4887 N902+	TITLE	外形図
010	SCALE	1/2	3RD ANGLE PROJECTION			
020	DWG. NO.					
030	REV.	3				
040		4				
050		5				
060		6				
070		7				
080		8				
090		9				
100		10				
110		11				
120		12				

対象機種
・RHS指令適合

付属品
1. 軸端キ- (10X8X60) (両角) (JIS B 1301) 1個/機種付付属品。

注記
1. 塗装・着色・半導体部品付付面は除く。
2. 相手コネクタは付属しません。



JIS A21420X394 A B C D E F

TAMAGAWA SEIKI CO.,LTD.

図1 多摩川精機製 TS4887N9022E215 参考図

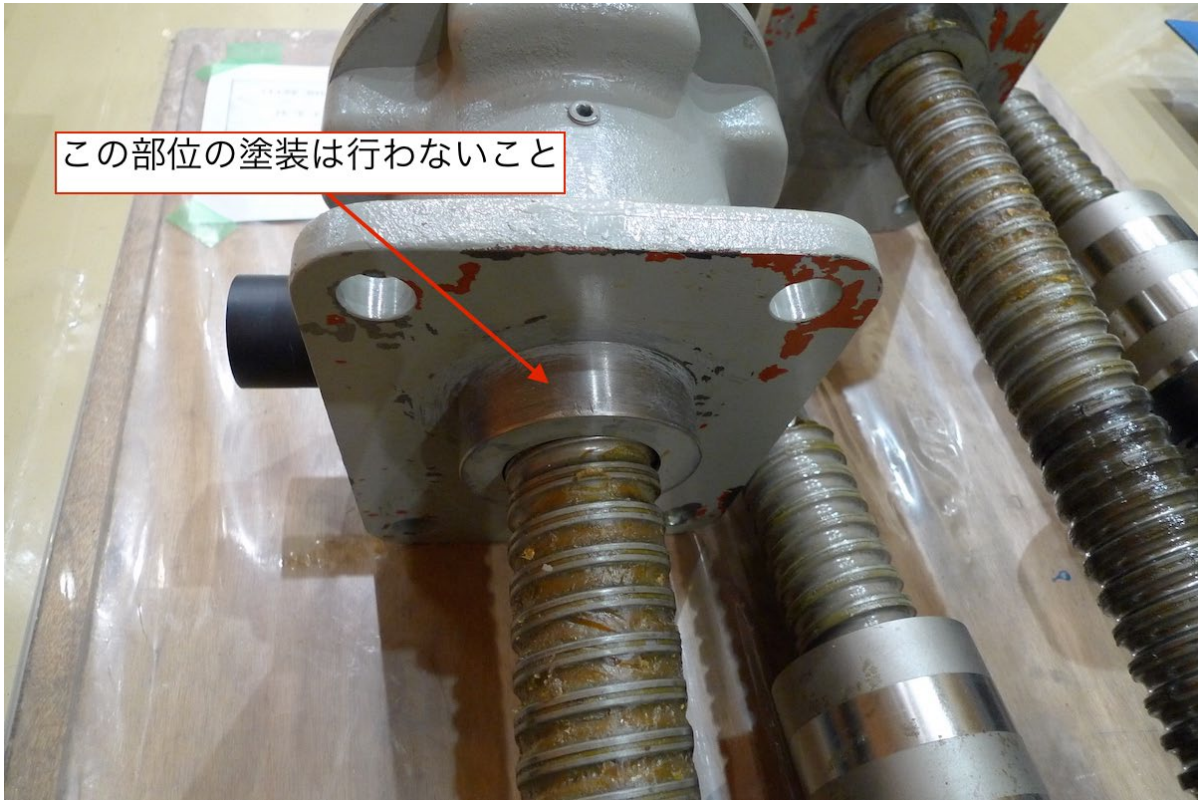


図2 リニパワージャッキ 塗装不可部位



図3 特型クランプ