

令和 8 年度防護器材(管理区域用被服・靴類)

売買単価契約 発注仕様書

1. 件 名

令和 8 年度防護器材（管理区域用被服・靴類）売買単価契約

2. 目 的

本件は、国立研究開発法人日本原子力研究開発機構（以下、「機構」という。）で使用する防護器材（管理区域用被服・靴類）の売買単価契約を締結し、共通消耗品の円滑な運用を図るものである。

3. 仕 様

(1) 購入品目及び数量

別紙のとおり。

※数量は令和 8 年度発注予定数量であり、発注数量に増減が生じた場合でも異議を申し立てないこととする。

(2) 仕 様

別紙及び下記の条件を満たす物品であること。

- ・国等による環境物品等の調達の推進等に関する法律（平成 12 年 5 月 31 日法律第 100 号）第 6 条第 1 項の規定に基づき、定められた環境物品等の調達の推進に関する基本方針による基準を満たしていること。
- ・参考商品と異なる商品を適用する場合は、技術審査において、カタログ等により品質確認を事前に実施するものとする。品質確認において合格となった場合は、応札参加を認めるものとする。

4. 納入方法

(1) 契約期間中、機構の発注指示書に基づき、指定場所に持ち込み検査を受けるものとする。

(2) 最少発注数量は、別紙品目毎の単位とする。

5. 契約期間

令和 8 年 4 月 1 日から平成 9 年 3 月 31 日まで

6. 納入場所

国立研究開発法人日本原子力研究開発機構 原子力科学研究所 指定場所

国立研究開発法人日本原子力研究開発機構 核燃料サイクル工学研究所 指定場所

国立研究開発法人日本原子力研究開発機構 大洗原子力工学研究所 指定場所

7. 納入期限

機構からの発注指示書による納入期限とする。

8. 検査箇所

納入地管財箇所

9. 検収条件

検査箇所による検査（員数、外観、規格）の合格をもって検収とする。

10. 支払条件

検査合格後、機構の支払い条件により支払う。

11. その他

本仕様書に定めのない事項及び疑義の生じた場合は、機構と協議のうえ、決定するものとする。

以 上

2026年 令和8年度

防護器材(管理区域用被服・靴類)売買単価契約

品名番号	品名	規格	相当品	単位	最少 発注数	年間予 定 発注数	納期
07040106	セパレート タイベックスーツ 上LL	セパレートタイプ LL 上着 100着入り 左胸ポケットなし ドーターヨシダ製 デュボン1422A 別添のとおり	○	着	100	200	90
07040107	セパレート タイベックスーツ 下LL	セパレートタイプ LL 下着 100着入り ドーターヨシダ製 デュボン1422A 別添のとおり	○	着	100	200	90
07040108	セパレート タイベックスーツ 上3L	セパレートタイプ 3L 上着 100着入り 左胸ポケットなし ドーターヨシダ製 デュボン1422A 別添のとおり	○	着	100	2,600	90
07040109	セパレート タイベックスーツ 下3L	セパレートタイプ 3L 下着 100着入り ドーターヨシダ製 デュボン1422A 別添のとおり	○	着	100	3,200	90
07040115	管理区域用 黄色実験衣	サイズM エコマーク取得品 ポリエステル65% 綿35% 薄地 職員等 原子力機構名入		着	1	24	110
07040116	管理区域用 黄色実験衣	サイズL エコマーク取得品 ポリエステル65% 綿35% 薄地 職員等 原子力機構名入		着	1	73	110
07040117	管理区域用 黄色実験衣	サイズLL エコマーク取得品 ポリエステル65% 綿35% 薄地 職員等 原子力機構名入		着	1	66	110
07040118	管理区域用 黄色実験衣	サイズ3L エコマーク取得品 ポリエステル65% 綿35% 薄地 職員等 原子力機構名入		着	1	88	110
07040217	非管理区域用 特殊作業衣	綿100% 継ぎ服 白色 サイズLL 原子力機構名入 職員等外来者用 襟緑色 番手経14番単糸・緯14番糸 打込本数 経89本・緯51本		着	1	3	110
07040409	RI作業靴 23.0cm	23.0cm JIS T8101準拠 黄色人工皮革靴 先端強化樹脂芯 RIマーク入り 原子力機構規格		足	1	27	90
07040410	RI作業靴 23.5cm	23.5cm JIS T8101準拠 黄色人工皮革靴 先端強化樹脂芯 RIマーク入り 原子力機構規格		足	1	18	90
07040411	RI作業靴 24.0cm	24.0cm JIS T8101準拠 黄色人工皮革靴 先端強化樹脂芯 RIマーク入り 原子力機構規格		足	1	31	90
07040412	RI作業靴 24.5cm	24.5cm JIS T8101準拠 黄色人工皮革靴 先端強化樹脂芯 RIマーク入り 原子力機構規格		足	1	24	90
07040413	RI作業靴 25.0cm	25.0cm JIS T8101準拠 黄色人工皮革靴 先端強化樹脂芯 RIマーク入り 原子力機構規格		足	1	60	90
07040414	RI作業靴 25.5cm	25.5cm JIS T8101準拠 黄色人工皮革靴 先端強化樹脂芯 RIマーク入り 原子力機構規格		足	1	52	90
07040415	RI作業靴 26.0cm	26.0cm JIS T8101準拠 黄色人工皮革靴 先端強化樹脂芯 RIマーク入り 原子力機構規格		足	1	133	90

防護器材(管理区域用被服・靴類)売買単価契約

品名番号	品名	規格	相当品	単位	最少 発注数	年間予 定 発注数	納期
07040416	RI作業靴 26.5cm	26.5cm JIS T8101準拠 黄色人工皮革靴 先端強化樹脂芯 RIマーク入り 原子力機構規格		足	1	144	90
07040417	RI作業靴 27.0cm	27.0cm JIS T8101準拠 黄色人工皮革靴 先端強化樹脂芯 RIマーク入り 原子力機構規格		足	1	213	90
07040418	RI作業靴 27.5cm	27.5cm JIS T8101準拠 黄色人工皮革靴 先端強化樹脂芯 RIマーク入り 原子力機構規格		足	1	107	90
07040419	RI作業靴 28.0cm	28.0cm JIS T8101準拠 黄色人工皮革靴 先端強化樹脂芯 RIマーク入り 原子力機構規格		足	1	97	90
07040420	RI作業靴 28.5cm	28.5cm JIS T8101準拠 黄色人工皮革靴 先端強化樹脂芯 RIマーク入り 原子力機構規格		足	1	46	90

セパレート型タイベックスーツ

素材: 素材は防じん性に優れたポリエチレン不織布単層のデュポン(株)製造のフラッシュスパン不織布「タイベック」であること。100%高密度ポリエチレン不織布 1422A

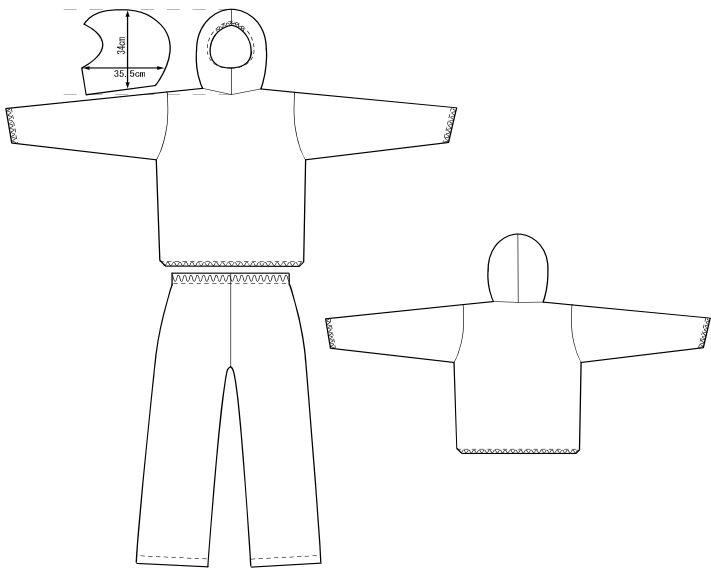
素材は軽量で活動し易く保管時にも保管スペースを最小限にする為、厚み 0.15 マイクロ未満、目付量は 50g/m²以下であること。

素材は防じん性能に加え耐水性も有することとし、耐水度は 1,000mm以上とすること。

素材は放射性粉じんの付着を抑える為、表面が平滑であることに加え表面帯電圧が 20V 以下である事。

形状: フード付き一体型上衣(アノラック)、袖ゴム絞り、下衣ズボン裾折り返し絞りなし

上衣						
サイズ	M	L	LL	3L	4L	許容寸法
バスト	110	116	122	128	135	± 2.5
袖丈	56	58	60	62	64	± 2.0
着丈	72	74	76	78	80	± 3.5
肩幅	56	59	62	65	68.5	± 2.0
下衣						
サイズ	M	L	LL	3L	4L	許容寸法
ズボン丈	104	108	112	116	120	± 3.0
股下	72	75	78	81	84	± 2.0
裾幅	24	25	26	27	28	± 2.0



スタイルスケッチ及び形状詳細