

敦賀総合研究開発センター他清掃業務請負契約

仕様書

令和7年11月

国立研究開発法人日本原子力研究開発機構

敦賀総合研究開発センター

先進技術開発課

目 次

1. 件名	1
2. 目的及び概要	1
3. 作業実施場所	1
4. 契約期間	1
5. 作業内容	1
5. 1 対象施設	1
5. 2 作業範囲及び項目	1
5. 3 作業内容及び方法等	1
6. 受注者と機構の主な役割分担	4
7. 実施体制	6
8. 支給物品及び貸与品	7
8. 1 支給物品	7
8. 2 貸与品	7
9. 提出書類	7
10. 検収条件	7
11. 本業務開始時及び終了時の業務引継ぎ	8
12. 適用法規・規程等	8
13. 特記事項	8
14. 検査員及び監督員	8
15. グリーン購入法の推進	8

添付資料	別添（図）1	清掃対象施設 平面図
	別添（表）1	清掃対象施設 積算内訳

1. 件名 敦賀総合研究開発センター他清掃業務請負契約

2. 目的及び概要

本仕様書は、日本原子力研究開発機構（以下、「原子力機構」という。）研究棟、情報棟ナトリウム取扱研修棟、保守研修棟、ナトリウム工学研究棟における施設の維持・保持のため、日常清掃及び定期清掃業務の履行を目的とする。

3. 作業実施場所

原子力機構 研究棟、情報棟

ナトリウム取扱研修棟、保守研修棟、ナトリウム工学研究棟

4. 契約期間

令和8年4月1日～ 令和9年3月31日

5. 作業内容

5. 1 対象施設（別添（図）1 清掃対象施設 平面図 参照）

- (1) 研究棟
- (2) 情報棟
- (3) ナトリウム取扱研修棟
- (4) 保守研修棟
- (5) ナトリウム工学研究棟

5. 2 作業範囲及び項目

対象施設の建屋内及び外構の清掃（別添（表）1 清掃対象施設 積算内訳 参照）

- (1) 研究棟
- (2) 情報棟
- (3) ナトリウム取扱研修棟
- (4) 保守研修棟
- (5) ナトリウム工学研究棟

なお、（表）1に示す面積は、建物面積であり、清掃作業面積ではない。

5. 3 作業内容及び方法等

(1) 日常清掃

- ①作業日は、土曜日、日曜日、祝祭日、年末年始（12月29日から翌年1月3日まで）、機構創立記念日（10月の第1金曜日とする。但し、10月1日が金曜日の場合は、10月8日とする。）、その他原子力機構が指定する日を除く毎日。
- ②作業は原則として、午前7時から午後5時までとする。

(2) 定期清掃

- ①作業日及び作業時間は、原子力機構と協議し決定するものとする。

(3) 清掃範囲及び頻度

清掃範囲及び頻度は別添（表）1 清掃対象施設 積算内訳 参照

作業場所	清掃種別	作業項目
研究棟	日常清掃 (日次項目)	①床の清掃 (掃除機による清掃又は拭き掃除。但し、風除室は汚れに応じて適宜、清掃する。) ②くず箱のゴミの回収 ③机、イス、会議机、応接セットの清掃 ④喫煙場所の灰皿、吸い殻の清掃 ⑤トイレの衛生陶器類の清掃、汚物の処理、鏡・洗面台の清掃、トイレットペーパー・水石鹸の補充 ⑥給湯室における生ゴミの処理 ⑦洗い場シンク、生ゴミ受け、蛇口・排水口等金属部分、階段・手すり、玄関ドアガラス・金属部分、各部屋の窓台、各部屋のスイッチ周り、カーペット・絨毯の極端な汚れ箇所、排水口の清掃、正面玄関車寄せ部分及び駐車場付近のほうき掃きについては、善良な管理者の立場から見て適当な時期に実施すること。 ⑧上記①～⑦の作業において発生するゴミについては、可燃、不燃等の分別を行った後原子力機構の指定する場所に搬送する。
	日常清掃 (月次項目)	①空調機械室、ファンルーム室のモルタル面防塵床等の掃き掃除又は拭き掃除を、また玄関看板磨きを毎月1回行う。
	定期清掃 (床・月次)	①年に4回、以下の作業を行う。 ア. 磁器質タイル及びファッショントイル製の床については、表面洗浄樹脂仕上げ イ. 塩化ビニールシート及びPタイル床については、表面剥離洗浄仕上げ ウ. 絨毯については、極端な汚れ箇所の部分洗浄 エ. ポーチ柱アルミ磨き、玄関ポーチひさしアルミ磨き、風除室ドアステンレス磨き等の玄関周りの清掃
	定期清掃 (床・年次)	①年に1回、以下の作業を行う。 ア. カーペット、絨毯の清掃 (敷いたままでのクリーニング)
	定期清掃 (ガラス等)	①年に4回、以下の作業を行う。 ア. はめこみ窓のガラス清掃 (両面) イ. 階段・手すりステンレス磨き
情報棟	日常清掃 (日次項目)	①床の清掃 (掃き掃除又は拭き掃除。但し、風除室は汚れに応じて適宜清掃する。) ②喫煙コーナーの吸い殻・灰皿の清掃 ③くず箱のゴミの回収 ④机、イス、会議机、応接セットの清掃 ⑤プレゼンテーションルームテーブルの清掃 ⑥トイレの衛生陶器類の清掃、汚物の処理、鏡・洗面台の清掃、トイレットペーパー・水石鹸の補給 ⑦洗い場シンク、生ゴミ受け、蛇口・排水口等金属部分、階段・手すり、玄関ドアガラス・金属部分、各部屋の窓台、各部屋のスイッチ周り、カーペット・絨毯の極端な汚れ箇所、排水口の清掃については、善良な管理者の立場から見て適当な時期に実施すること。 ⑧上記①～⑦の作業において発生するゴミについては、可燃、不燃等の分別を行った後、原子力機構の指定する場所に搬送する。
	定期清掃 (床・月次)	①年に4回、以下の作業を行う。 ア. 人工大理石の床について、表面洗浄後樹脂仕上げを行う。

作業場所	清掃種別	作業項目
情報棟	定期清掃 (床・月次)	イ. 空調機械室、ダクトスペース等、ファンルーム室のモルタル面防塵床等の掃き 掃除又は拭き掃除 ウ. 玄関ポーチ柱 アルミ磨き、玄関ポーチひさしアルミ磨き、風除室ドアステン レス磨き等の玄関周りの清掃
	定期清掃 (床・年次)	①年に4回、以下の作業を行う。 ア. 玄関ポーチ、風除室、ロビー、エレベータホール、職員玄関、トイレの磁器 質タイル、人工大理石の弾性床表面剥離洗浄仕上げ イ. カーペット、絨毯の清掃 (敷いたままでのクリーニング)
	定期清掃 (ガラス等)	①年に4回、以下の作業を行う。 ア. はめこみ窓と開閉窓のガラス清掃 (両面) イ. 階段・手摺りステンレス磨き ウ. 階段フィルム張拭き
ナトリウム 取扱研修棟 ・ 保守研修棟	日常清掃 (日次項目)	①床の清掃(塩ビシート床、磁器質タイル床の掃き掃除又は拭き掃除。但し、風除室 は汚れに応じて適宜清掃する。) ②くず箱のゴミの回収 ③机、イス、会議机、応接セットの清掃 ④喫煙場所の灰皿、吸い殻の清掃 ⑤トイレの衛生陶器類の清掃、汚物の処理、鏡・洗面台の清掃、トイレットペーパー・ 水石鹸の補給 ⑥タイルカーペット床の清掃 ⑦洗い場シンク、生ゴミ受け、蛇口・排水口等金属部分、階段・手すり、玄関ドアガ ラス・金属部分、窓台、スイッチ周り、カーペットの極端な汚れ箇所、排水口の清 掃については、善良な管理者の立場から見て適当な時期に実施すること。 ⑧上記①～⑦の作業において発生するゴミについては、可燃、不燃等の分別を行った 後、原子力機構の指定する場所に搬送する。
	日常清掃 (床・月次)	①年に4回、以下の作業を行う。 ア. 防塵塗装床の清掃 イ. 塩ビシート床については、表面剥離洗浄仕上げを行う。 ウ. 磁器質タイル床については、表面洗浄樹脂仕上げを行う。
	定期清掃 (床・年次)	①年に1回、以下の作業を行う。 ア. カーペットの清掃 (敷いたままでのクリーニング)
	定期清掃 (ガラス等)	①年に4回、以下の作業を行う。 ア. はめこみ窓と開閉窓ガラス清掃 (両面)
ナトリウム 工学研究棟	日常清掃 (日次項目)	①床の清掃(塩ビシート床、磁器質タイル床の掃き掃除又は拭き掃除。) ②くず箱のゴミの回収 ③机、イス、会議机、応接セットの清掃 ④トイレの衛生陶器類の清掃、汚物の処理、鏡・洗面台の清掃、トイレットペーパー・ 液体せっけんの補充 ⑤給湯室における生ゴミの処理 ⑥洗い場シンク、生ゴミ受け、蛇口・排水口等金属部分、階段・手すり、玄関ドアガ ラス・金属部分、各部屋の窓台、各部屋のスイッチ周り、排水口の清掃、正面玄関 付近のほうき掃きについては、善良な管理者の立場から見て適当な時期に実施す ること。 ⑦上記①～⑥の作業において発生するゴミについては、可燃、不燃等の分別を行った 後、原子力機構の指定する場所に搬送する。

作業場所	清掃種別	作業項目
ナトリウム 工学研究棟	定期清掃 (床・年次)	①年に1回、以下の作業を行う。 ア. 塩ビシート床については、表面剥離洗浄仕上げを行う。 イ. 磁器質タイル床については、表面洗浄樹脂仕上げを行う。
	定期清掃 (ガラス等)	① 年に4回、以下の作業を行う。 ア. はめこみ窓、開閉窓、両開き窓、両開き框戸ガラス清掃 (両面)

6. 受注者と機構の主な役割分担

作業場所	業務内容	受注者	機構
研究棟	日常清掃 (日次項目)	①床の清掃 (掃除機による清掃又は拭き掃除。但し、風除室は汚れに応じて適宜、清掃する。) ②くず箱のゴミの回収 ③机、イス、会議机、応接セットの清掃 ④喫煙場所の灰皿、吸い殻の清掃 ⑤トイレの衛生陶器類の清掃、汚物の処理、鏡・洗面台の清掃、トイレットペーパー・水石鹸の補充 ⑥給湯室における生ゴミの処理 ⑦洗い場シンク、生ゴミ受け、蛇口・排水口等金属部分、階段・手すり、玄関ドアガラス・金属部分、各部屋の窓台、各部屋のスイッチ周り、カーペット・絨毯の極端な汚れ箇所、排水口の清掃、正面玄関車寄せ部分及び駐車場付近のほうき掃きについては、善良な管理者の立場から見て適当な時期に実施すること。 ⑧上記①～⑦の作業において発生するゴミについては、可燃、不燃等の分別を行った後原子力機構の指定する場所に搬送する。	・ 報告書の確認
	日常清掃 (月次項目)	①空調機械室、ファンルーム室のモルタル面防塵床等の掃き掃除又は拭き掃除を、また玄関看板磨きを毎月1回行う。	・ 報告書の確認
	定期清掃 (床・月次)	①年に4回、以下の作業を行う。 ア. 磁器質タイル及びファッションタイル製の床については、表面洗浄樹脂仕上げ イ. 塩化ビニールシート及びPタイル床については、表面剥離洗浄仕上げ ウ. 絨毯については、極端な汚れ箇所の部分洗浄 エ. ポーチ柱アルミ磨き、玄関ポーチひさしアルミ磨き、風除室ドアステンレス磨き等の玄関周りの清掃	・ 報告書の確認
	定期清掃 (床・年次)	①年に1回、以下の作業を行う。 ア. カーペット、絨毯の清掃 (敷いたままでのクリーニング)	・ 報告書の確認
	定期清掃 (ガラス等)	①年に4回、以下の作業を行う。 ア. はめこみ窓のガラス清掃 (両面) イ. 階段・手摺りステンレス磨き	・ 報告書の確認

作業場所	業務内容	受注者	機構
情報棟	日常清掃 (日次項目)	①床の清掃 (掃き掃除又は拭き掃除。但し、風除室は汚れに応じて適宜清掃する。) ②喫煙コーナーの吸い殻・灰皿の清掃 ③くず箱のゴミの回収 ④机、イス、会議机、応接セットの清掃 ⑤プレゼンテーションルームテーブルの清掃 ⑥トイレの衛生陶器類の清掃、汚物の処理、鏡・洗面台の清掃、トイレットペーパー・水石鹸の補給 ⑦洗い場シンク、生ゴミ受け、蛇口・排水口等金属部分、階段・手すり、玄関ドアガラス・金属部分、各部屋の窓台、各部屋のスイッチ周り、カーペット・絨毯の極端な汚れ箇所、排水口の清掃については、善良な管理者の立場から見て適当な時期に実施すること。 ⑧上記①～⑦の作業において発生するゴミについては、可燃、不燃等の分別を行った後、原子力機構の指定する場所に搬送する。	・ 報告書の確認
情報棟	定期清掃 (床・月次)	①年に4回、以下の作業を行う。 ア. 人工大理石の床について、表面洗浄後樹脂仕上げを行う。 イ. 空調機械室、ダクトスペース等、ファンルーム室のモルタル面防塵床等の掃き掃除又は拭き掃除 ウ. 玄関ポーチ柱 アルミ磨き、玄関ポーチひさしアルミ磨き、風除室ドアステンレス磨き等の玄関周りの清掃	・ 報告書の確認
	定期清掃 (床・年次)	①年に4回、以下の作業を行う。 ア. 玄関ポーチ、風除室、ロビー、エレベータホール、職員玄関、トイレの磁器質タイル、人工大理石の弾性床表面剥離洗浄仕上げ イ. カーペット、絨毯の清掃 (敷いたままでのクリーニング)	・ 報告書の確認
	定期清掃 (ガラス等)	①年に4回、以下の作業を行う。 ア. はめこみ窓と開閉窓のガラス清掃 (両面) イ. 階段・手摺りステンレス磨き ウ. 階段フィルム張拭き	・ 報告書の確認
ナトリウム 取扱研修棟 ・ 保守研修棟	日常清掃 (日次項目)	① 床の清掃(塩ビシート床、磁器質タイル床の掃き掃除又は拭き掃除。但し、風除室は汚れに応じて適宜清掃する。) ②くず箱のゴミの回収 ③机、イス、会議机、応接セットの清掃 ④喫煙場所の灰皿、吸い殻の清掃 ⑤トイレの衛生陶器類の清掃、汚物の処理、鏡・洗面台の清掃、トイレットペーパー・水石鹸の補給 ⑥タイルカーペット床の清掃 ⑦洗い場シンク、生ゴミ受け、蛇口・排水口等金属部分、階段・手すり、玄関ドアガラス・金属部分、窓台、スイッチ周り、カーペットの極端な汚れ箇所、排水口の清掃については、善良な管理者の立場から見て適当な時期に実施すること。	・ 報告書の確認

作業場所	業務内容	受注者	機構
		⑧上記①～⑦の作業において発生するゴミについては、可燃、不燃等の分別を行った後、原子力機構の指定する場所に搬送する。	
	日常清掃 (床・月次)	①年に4回、以下の作業を行う。 ア. 防塵塗装床の清掃 イ. 塩ビシート床については、表面剥離洗浄仕上げを行う。 ウ. 磁器質タイル床については、表面洗浄樹脂仕上げを行う。	・報告書の確認
	定期清掃 (床・年次)	①年に1回、以下の作業を行う。 イ. カーペットの清掃 (敷いたままでのクリーニング)	・報告書の確認
	定期清掃 (ガラス等)	①年に4回、以下の作業を行う。 イ. はめこみ窓と開閉窓ガラス清掃 (両面)	・報告書の確認
ナトリウム 工学研究棟	日常清掃 (日次項目)	①床の清掃(塩ビシート床、磁器質タイル床の掃き掃除又は拭き掃除。) ②くず箱のゴミの回収 ③机、イス、会議机、応接セットの清掃 ④トイレの衛生陶器類の清掃、汚物の処理、鏡・洗面台の清掃、トイレットペーパー・液体せっけんの補充 ⑤給湯室における生ゴミの処理 ⑥洗い場シンク、生ゴミ受け、蛇口・排水口等金属部分、階段・手すり、玄関ドアガラス・金属部分、各部屋の窓台、各部屋のスイッチ周り、排水口の清掃、正面玄関付近のほうき掃きについては、善良な管理者の立場から見て適当な時期に実施すること。 ⑦上記①～⑥の作業において発生するゴミについては、可燃、不燃等の分別を行った後、原子力機構の指定する場所に搬送する。	・報告書の確認
ナトリウム 工学研究棟	定期清掃 (床・年次)	①年に1回、以下の作業を行う。 ア. 塩ビシート床については、表面剥離洗浄仕上げを行う。 イ. 磁器質タイル床については、表面洗浄樹脂仕上げを行う。	・報告書の確認
	定期清掃 (ガラス等)	①年に4回、以下の作業を行う。 ア. はめこみ窓、開閉窓、両開き窓、両開き框戸ガラス清掃 (両面)	・報告書の確認

7. 実施体制

受注は原子力機構が原子力の研究・開発を行う機関であるため、高い技術力及び高い信頼性を社会的にもとめられていることを認識し、原子力機構の関係法令及び規定等を遵守し安全性に配慮し業務を遂行しうる能力を有する者を従事させること。

(1) 実施体制

受注者は、業務を確実に実施できる体制をとるとともに、以下に示す体制をとること。

①総括責任者及び代理者を選任すること。

②総括責任者及び代理者は、次の任務に当たらせること。

- 1) 受注者の従事者の労務管理 (要員の人員調整を含む) 及び作業上の指揮命令
 - 2) 本契約業務遂行に関する原子力機構との連絡及び調整
 - 3) 受注者の従事者の規律秩序の保持並びにその他本契約業務の処理に関する事項
- ③総括責任者は、常時連絡をとれる状態とすること。

④トラブル発生時に迅速な原因究明、復旧の対応がとれる総合的な体制を有していること。

8. 支給物品及び貸与品

8. 1 支給物品

- 1) 品名 電力、水道、トイレトペーパー、石鹼、ビニール袋 等
他原子力機構が必要と認めるもの
- 2) 数量 都度適量
- 3) 支給場所 研究棟1階倉庫、保守研修棟1階階段下
- 4) 支給時期 適時
- 5) 支給方法 受注者からの連絡を受け、支給場所へ補充

8. 2 貸与品

- 1) 品名 控え室及び清掃作業用具置き場
他原子力機構が必要と認めるもの
- 2) 数量 2箇所
- 3) 引渡場所 1箇所目；研究棟1階倉庫の1部分（控え室、清掃作業用具置き場）
または、和室（控え室）及び仮眠室（清掃作業用具置き場）
2箇所目；保守研修棟2階休憩室（控え室）、1階倉庫1（清掃作業用具置き場）
- 4) 引渡時期 適時
- 5) 引渡方法 研究棟、保守研修棟にて引き渡し

9. 提出書類

提出書類		様式指定	提出時期	部数
総括責任者届		機構様式	契約締結後速やかに	1
建築物環境衛生管理技術者免状 (写)		指定なし	契約締結後速やかに	1
委任又は下請負届		機構様式	作業開始2週間前まで	1
作業員名簿		指定なし	作業開始2週間前まで	1
作業予定表		指定なし	契約締結後速やかに	1
作業報告書	作業月報	指定なし	作業終了後速やかに	1
	※維持管理の状況 (研究棟のみ)	機構様式 (実施年月日、実施者名、作業 内容を記載すること。)	作業終了後速やかに	1
その他機構が要求する書類			その都度	1

※維持管理の状況（研究棟のみ）

建築物における衛生的環境の確保に関する法律第11条第1項の規定に基づき、実施年月日・実施者名・作業内容を記載した作業報告書を機構様式にて提出すること。また、下請けより作業報告をうけている場合は、写しを添付すること。

(提出場所)

原子力機構 敦賀総合研究開発センター 先進技術開発課

10. 検収条件

作業報告書の確認並びに仕様書の定めるところに従って業務が実施されたと原子力機構が認めた時を以て、業務完了とする。

11. 本業務開始時及び終了時の業務引継ぎ

- (1) 受注者は、本業務の開始日までに業務が適正かつ円滑に実施できるよう機構の協力のもと現行業務実施者から必要な業務引継ぎを受けなければならない。なお、機構は当該業務引継ぎが円滑に実施されるよう、現行業務実施者及び受注者に対して必要な措置を講ずるとともに、引継ぎが完了したことを確認する。この場合、業務引継ぎで現行業務実施者及び受注者に発生した諸経費は、現行実施者及び請負者各々の負担とする。
- (2) 本業務期間満了の際、次期業務の開始日までに受注者は機構の協力のもと次期業務実施者に対し、必要な業務引継ぎを行わなければならない。なお、機構は、当該業務引継ぎが円滑に実施されるよう、受注者及び次期業務実施者に対し必要な措置を講ずるとともに、引継ぎ完了したことを確認する。この場合、業務引継ぎで受注者及び次期業務実施者に発生した諸経費は、受注者及び次期業務実施者各々の負担とする。基本事項説明の詳細は、機構、受注者及び次期業務実施者間で協議のうえ、一定の期間（3週間目途）を定めて原契約の期間終了日までに実施する。
なお、本業務の受注者が次期業務実施者となる場合には、この限りではない。

12. 適用法規・規程等

- (1) 労働安全衛生法
- (2) 労働安全衛生法施行令
- (3) 労働安全衛生規則
- (4) 敦賀拠点敦賀地区 安全統一ルール

13. 特記事項

- (1) 受注者は原子力機構が原子力の研究・開発を行う機関であるため、高い技術力及び高い信頼性を社会的にもとめられていることを認識し、原子力機構の規程等を遵守し安全性に配慮し業務を遂行しうる能力を有する者を従事させること。
- (2) 受注者は業務を実施することにより取得した当該業務及び作業に関する各データ、技術情報、成果その他のすべての資料及び情報を原子力機構の施設外に持ち出して発表もしくは公開し、または特定の第三者に対価をうけ、もしくは無償で提供することはできない。ただし、あらかじめ書面により原子力機構の承認を受けた場合はこの限りではない。
- (3) 受注者は、従事者に関して労基法、労安法その他法令上の責任並びに従事者の規律秩序及び風紀の維持に関する責任を全て負うとともに、これらコンプライアンスに関する必要な社内教育を定期的に行うものとする。
- (4) 受注者は、善管注意義務を有する貸与品及び支給品のみならず、実施場所にある他の物品についても、必要なく触れたり、正当な理由なく持ち出さないこと。
- (5) 受注者は異常事態等が発生した場合、原子力機構の指示に従い行動するものとする。なお、安全衛生上緊急に対処する必要がある事項については指示を行う場合がある。また、契約に基づく作業等を起因として異常事態等が発生した場合、受注者がその原因分析や対策検討を行い、主体的に改善するとともに、結果について原子力機構の確認を受けること。
- (6) 受注者は原子力機構が伝染性の疾病（新型インフルエンザ等）に対する対策を目的として行動計画等の対処方針を定めた場合は、これに協力するものとする。
- (7) 受注者は、本仕様書の各項目に従わないことにより生じた、原子力機構の損害及びその他の損害についてすべての責任を負うものとする。
- (8) その他仕様書に定めのない事項については、原子力機構と協議のうえ決定する。

14. 検査員及び監督員

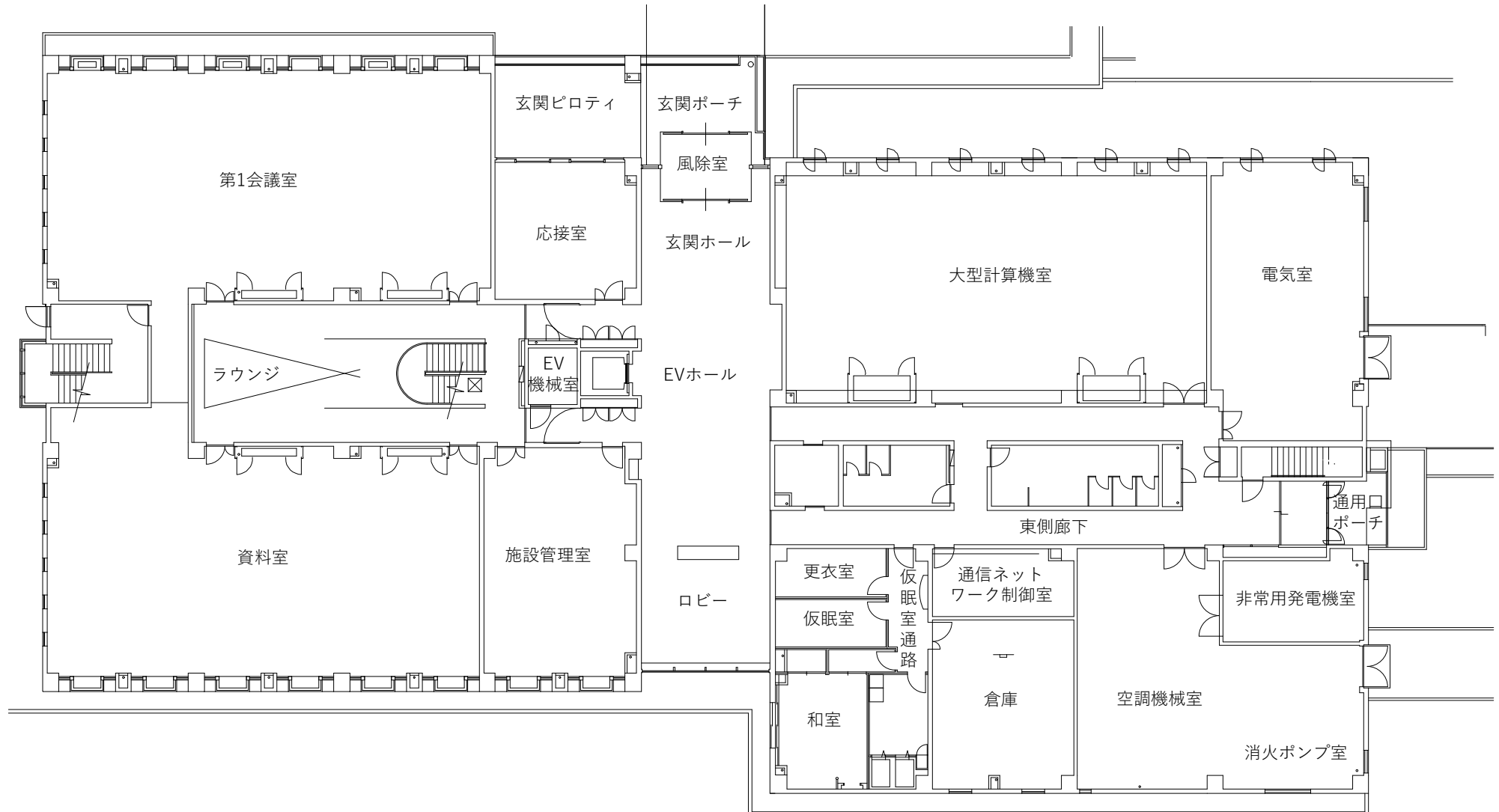
- (1) 検査員 敦賀総合研究開発センター 先進技術開発課 課長
- (2) 監督員 敦賀総合研究開発センター 先進技術開発課 担当者

15. グリーン購入法の推進

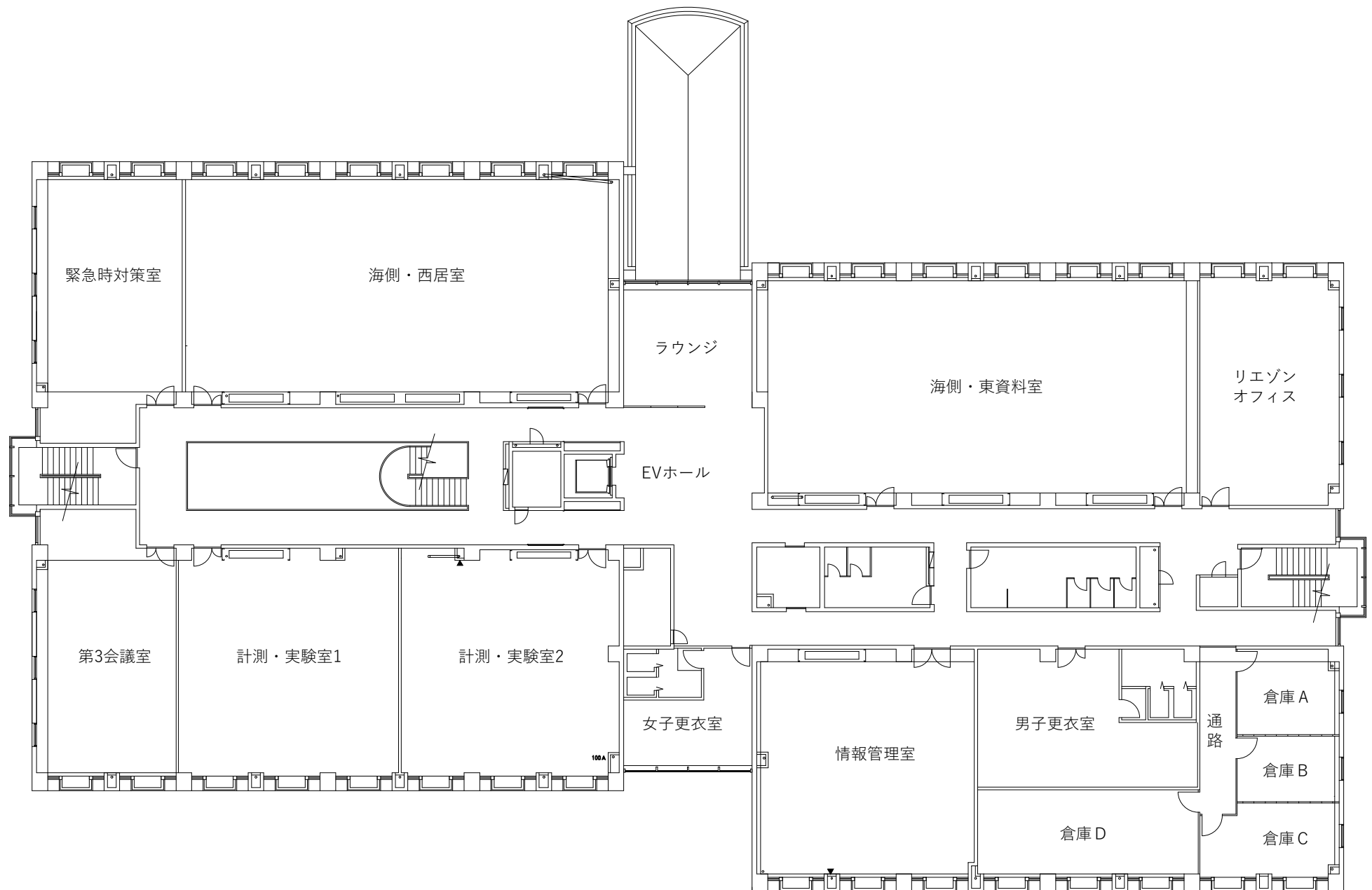
- (1) 本契約において、グリーン購入法（国等による環境物品等の調達の推進等に関する法律）に適用する環境物品（事務用品、OA機器等）が発生する場合は、これを採用するものとする。
- (2) 本仕様に定める提出図書（納入印刷物）については、グリーン購入法の基本方針に定める「紙類」の基準を満たしたものであること。

以 上

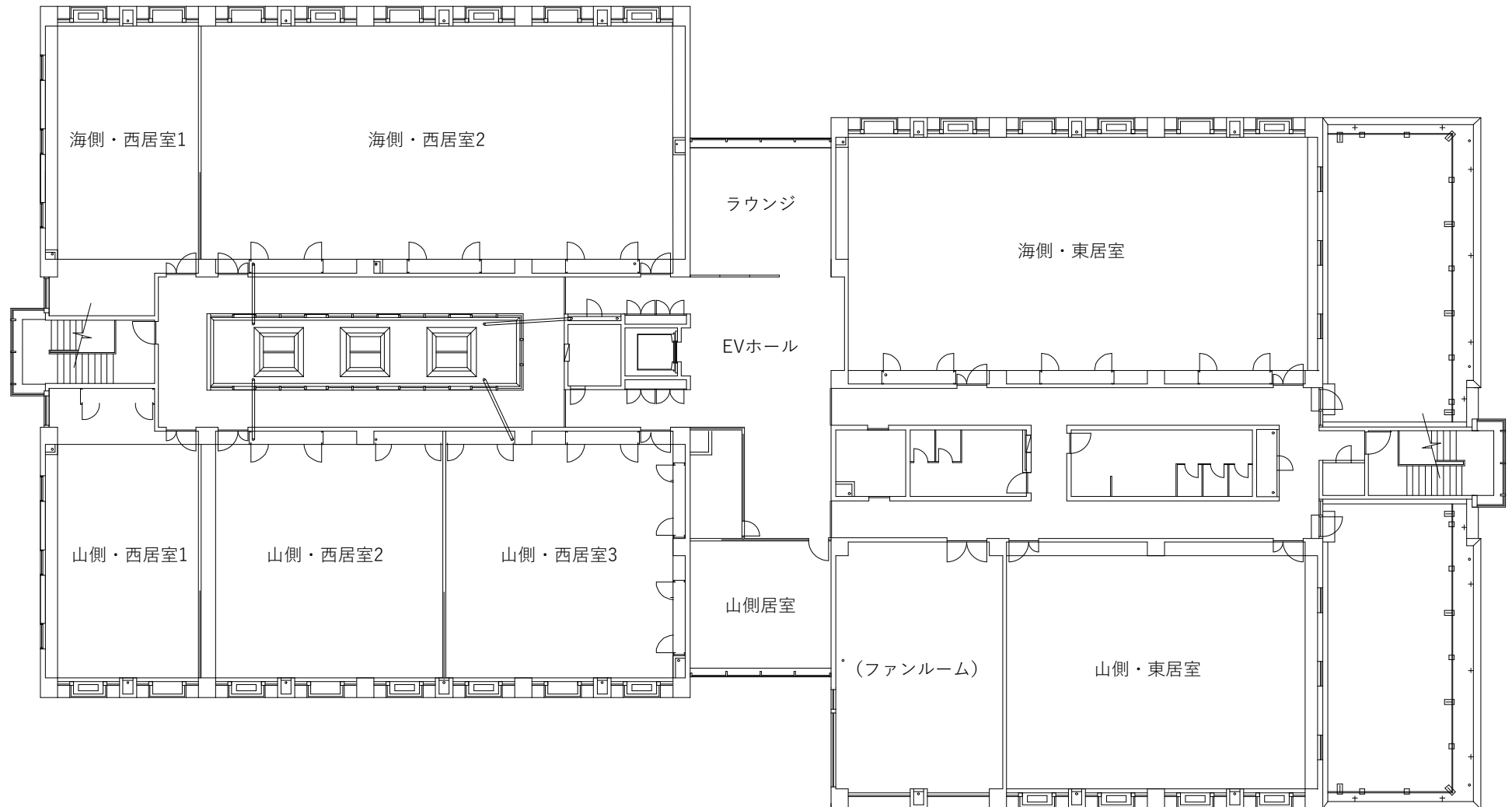
研究棟 1階



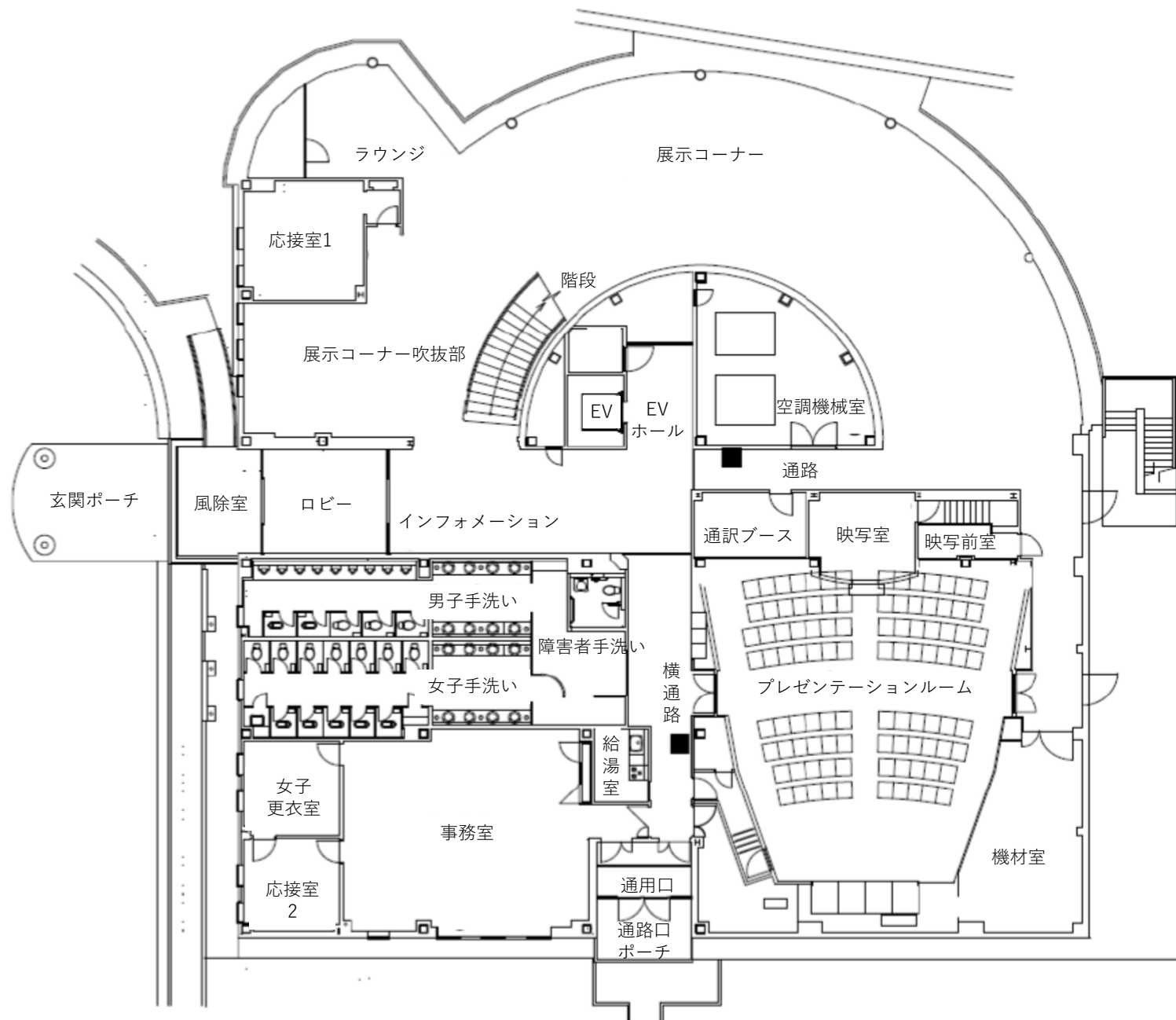
研究棟 2階



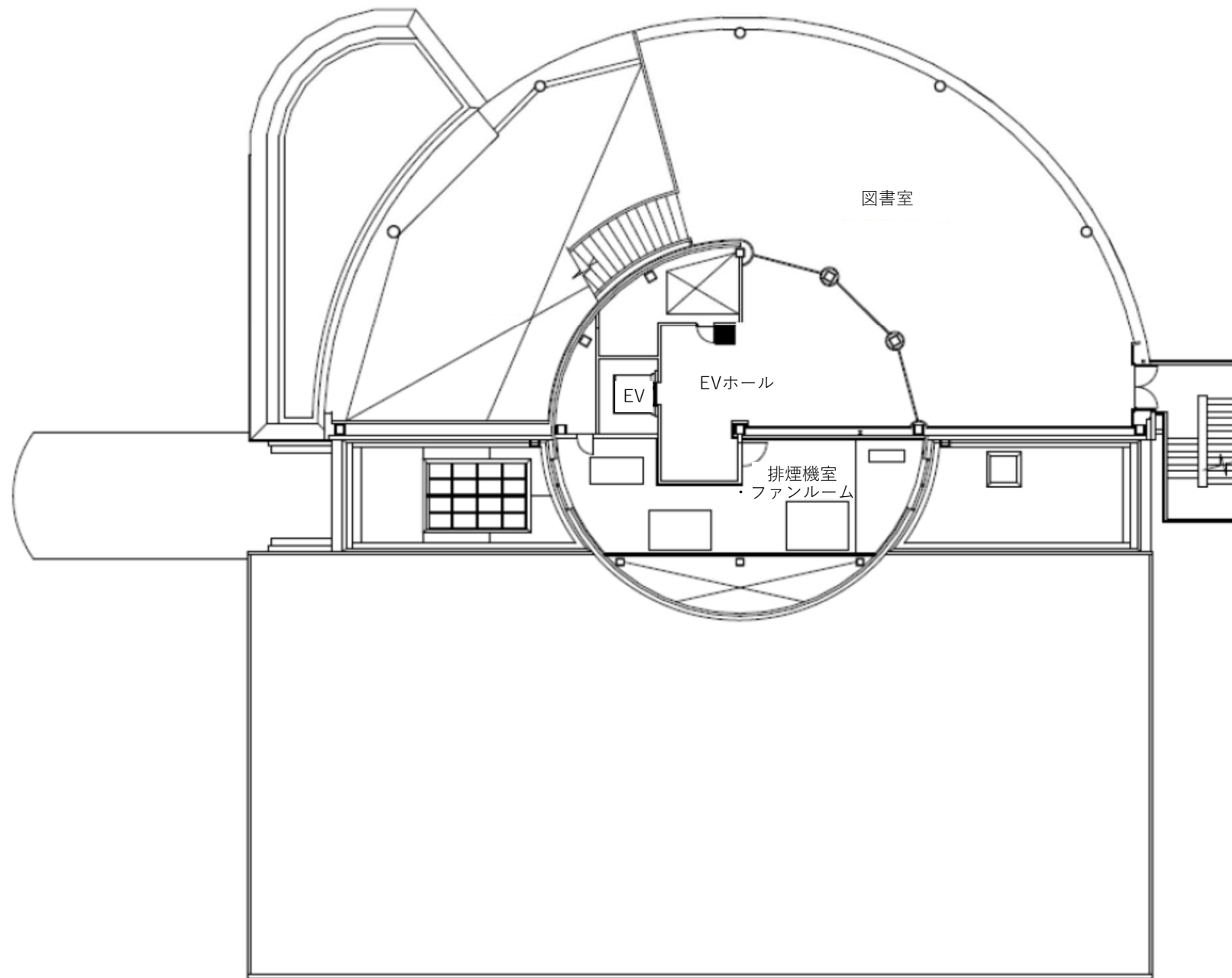
研究棟 3階



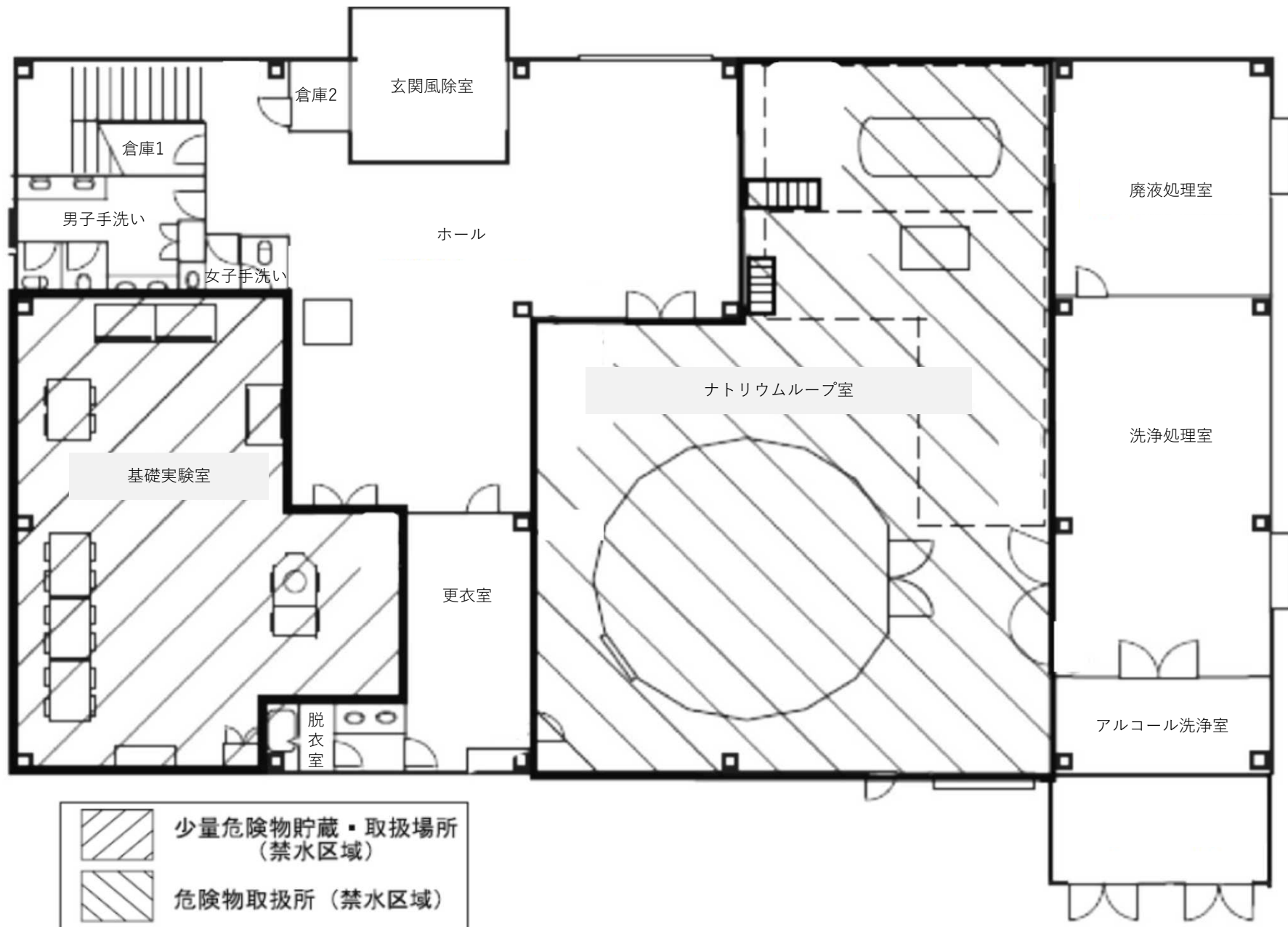
情報棟 1階



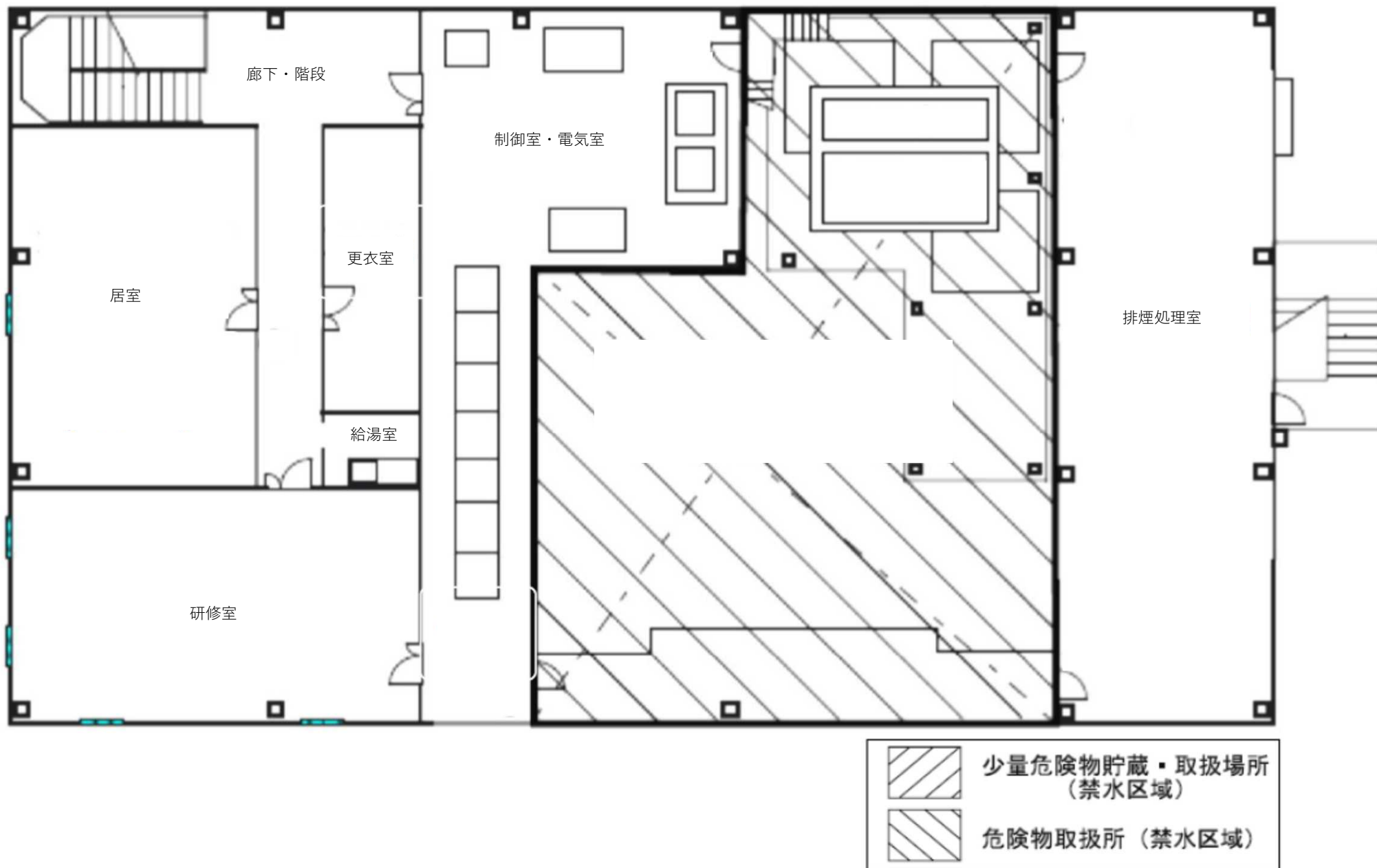
情報棟 2階



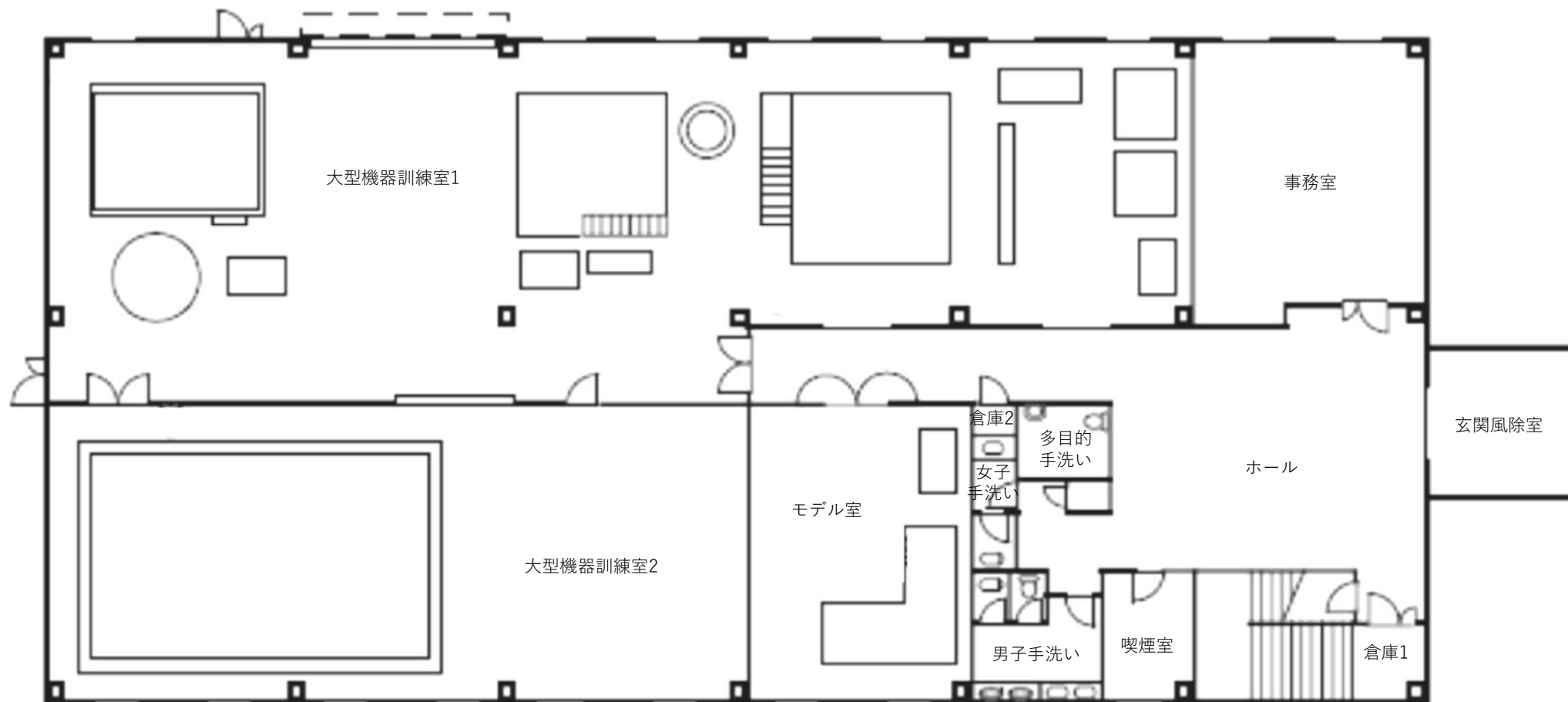
ナトリウム取扱研修棟 1階



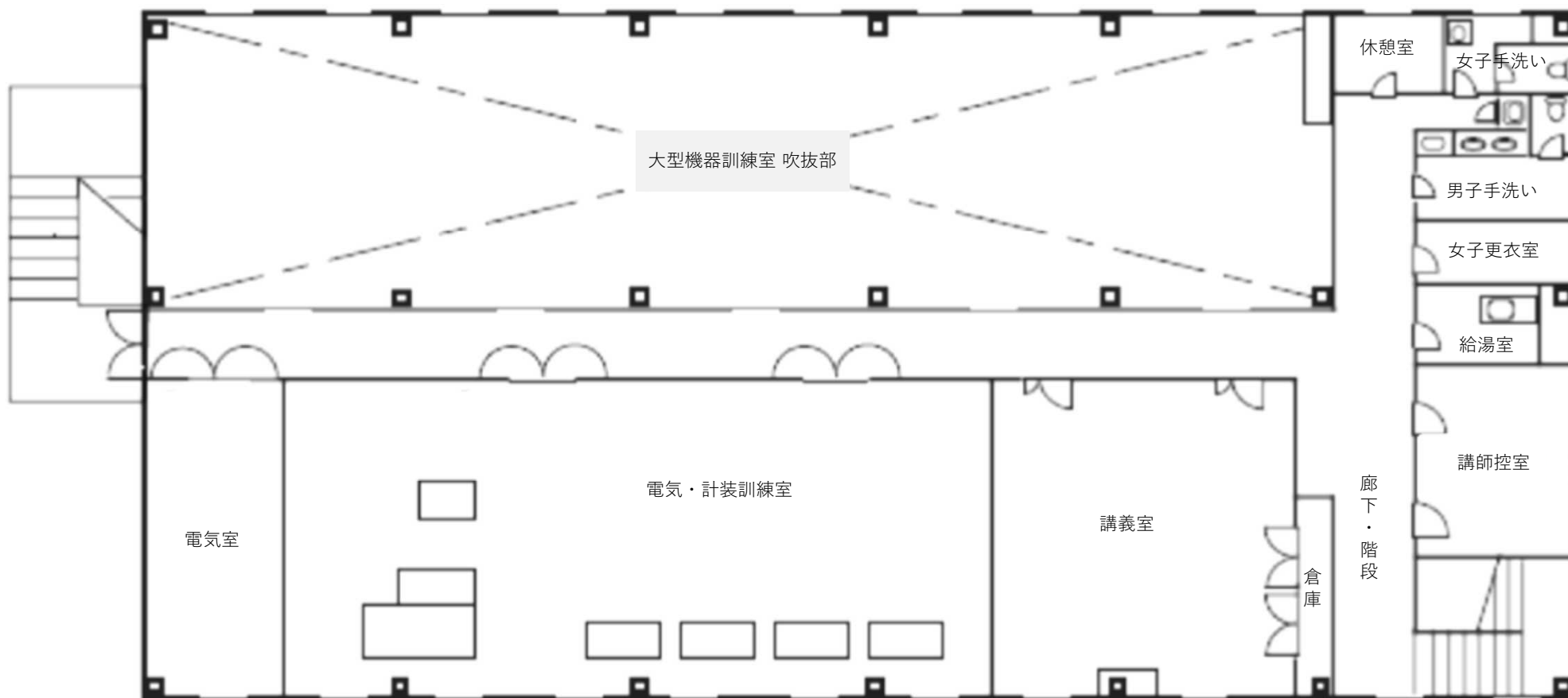
ナトリウム取扱研修棟 2階



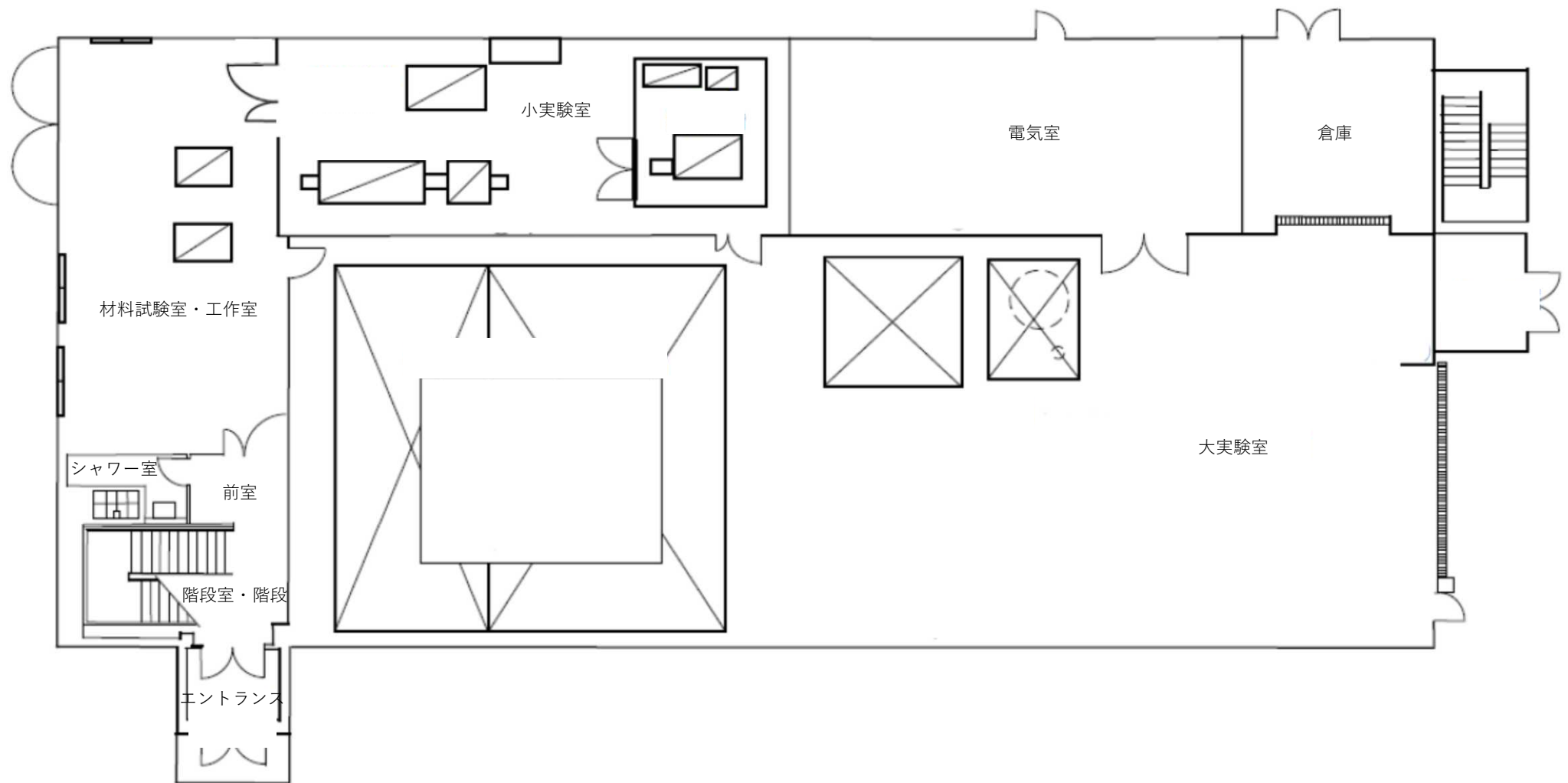
保守研修棟 1階



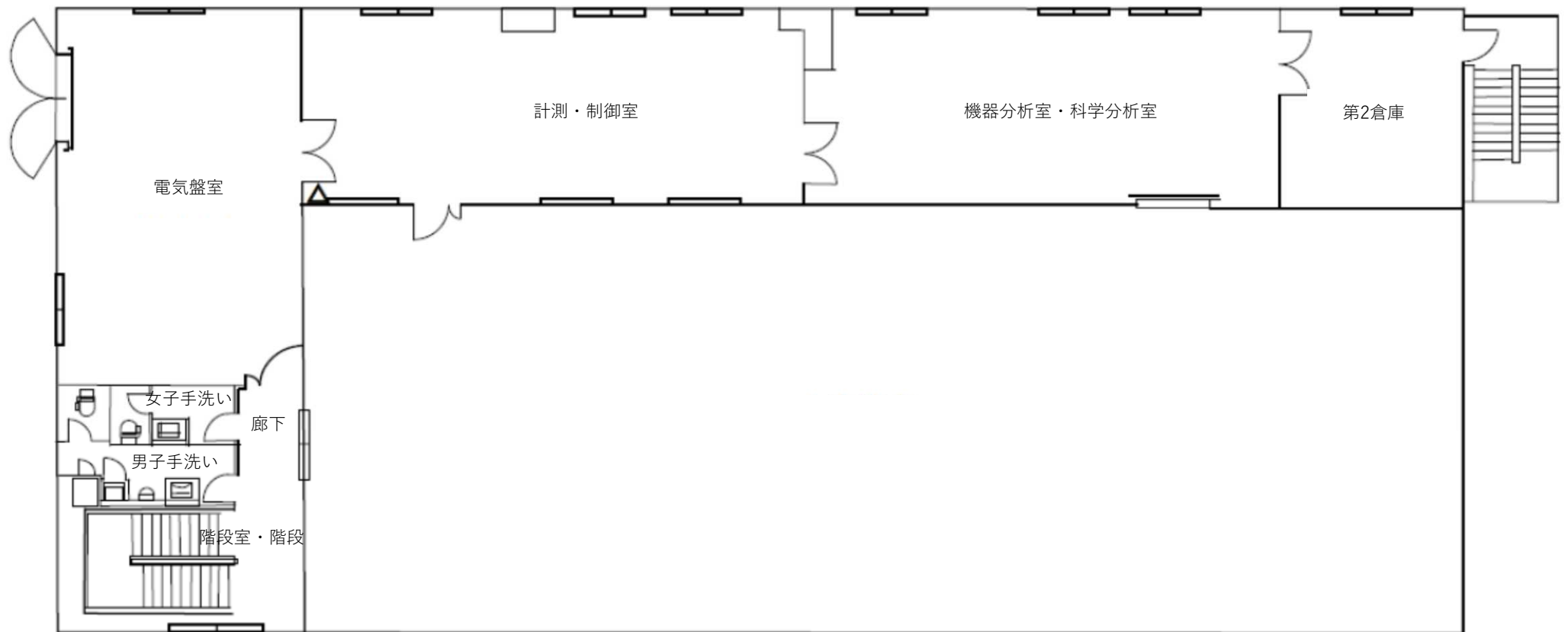
保守研修棟 2階



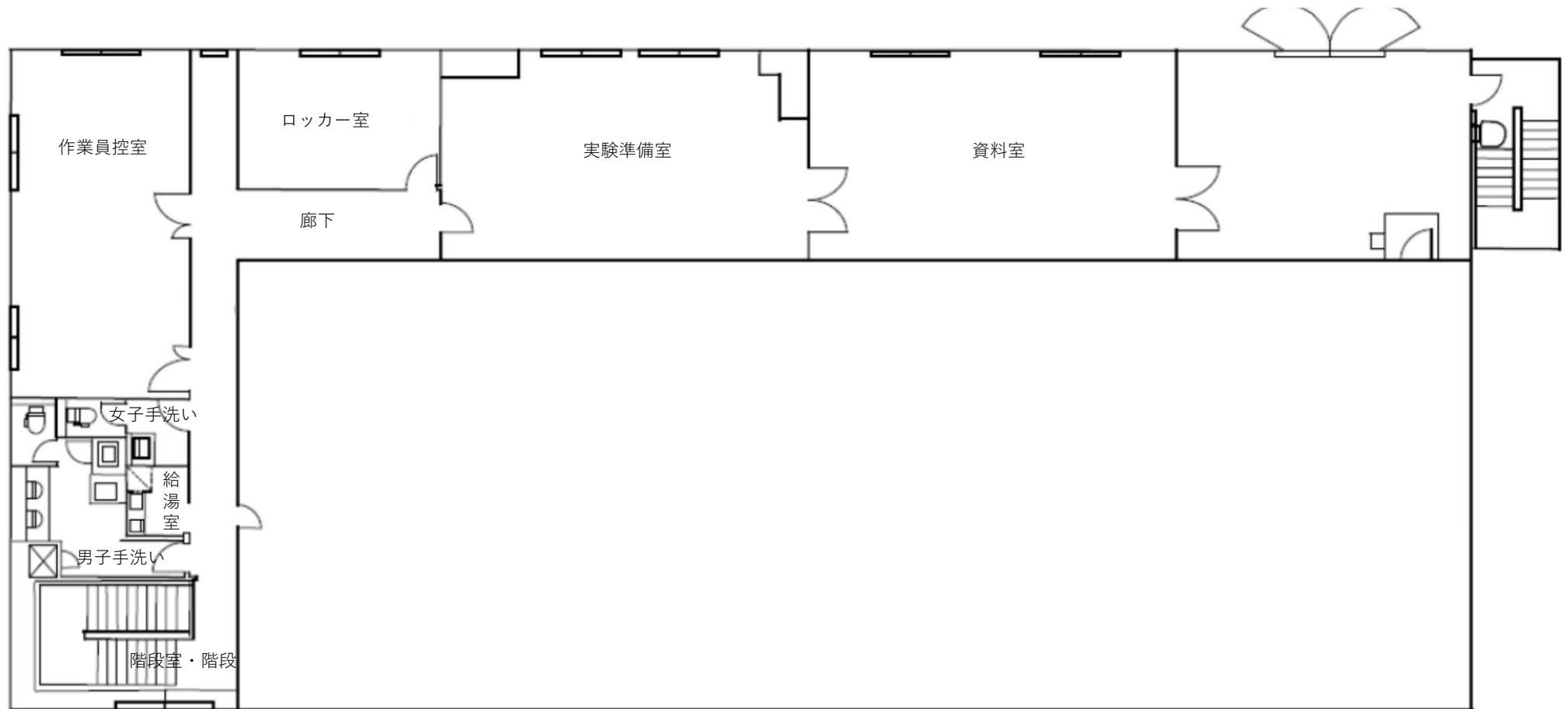
ナトリウム工学研究棟 1階



ナトリウム工学研究棟 2階



ナトリウム工学研究棟 3階



研究棟 積算内訳													
		①日常清掃			②定期清掃(床・4回/年)			③定期清掃(床・年次)			④定期清掃(ガラス等)		
エリア名称		面積 (m ²)	材質等	頻度	面積 (m ²)	材質等	頻度	面積 (m ²)	材質等	頻度	面積 (m ²)	材質等	頻度
共通	西側階段	49	Pタイル	1回/日	49	Pタイル	4回/年				44.5	透明ガラス	4回/年
	東側階段	39	Pタイル	1回/日	39	Pタイル	4回/年				39.5	透明ガラス	4回/年
	中央階段	14	Pタイル	1回/日	14	Pタイル	4回/年				32.5	透明ガラス	4回/年
	男子手洗い	59	塩化ビニルシート	1回/日	59	塩化ビニルシート	4回/年				4.0	透明ガラス	4回/年
	女子手洗い	37	塩化ビニルシート	1回/日	37	塩化ビニルシート	4回/年				6.0	透明ガラス	4回/年
	給湯室	22	塩化ビニルシート	1回/日	22	塩化ビニルシート	4回/年						
	廊下	313	塩化ビニルシート	1回/日	313	塩化ビニルシート	4回/年				43.7	透明ガラス	4回/年
	シャワー室	16	塩化ビニルシート	1回/日	16	塩化ビニルシート	4回/年						
	シャワー室踏み込み	4	塩化ビニルシート	1回/日	4	塩化ビニルシート	4回/年						
(各階共通部小計)		553			553						170.2		
1階	応接室	36	絨毯	1回/日	36	絨毯	4回/年	36	絨毯	1回/年	8.4	透明ガラス	4回/年
	第1会議室	195	タイルカーペット	1回/日	195	タイルカーペット	4回/年				36.3	透明ガラス	4回/年
	資料室	195	塩化ビニルシート	1回/日	195	塩化ビニルシート	4回/年				36.3	透明ガラス	4回/年
	施設管理室	66	タイルカーペット	1回/日				66	タイルカーペット	1回/年	11.5	透明ガラス	4回/年
	大型計算機室			1回/日							9.5	透明ガラス	4回/年
	通信ネットワーク制御室			1回/日									
	倉庫	45	Pタイル	1回/日	45	Pタイル	4回/年				3.2	透明ガラス	4回/年
	更衣室	10	絨毯	1回/日	10	絨毯	4回/年	10	絨毯	1回/年			
	仮眠室	11	絨毯	1回/日	11	絨毯	4回/年	11	絨毯	1回/年			
	仮眠室通路	8	絨毯	1回/日	8	絨毯	4回/年	8	絨毯	1回/年			
	和室	15	畳	1回/日							3.8	透明ガラス	4回/年
	和室フローリング	2	フローリング	1回/日									
	和室踏み込み	1	絨毯	1回/日	1	絨毯	4回/年						
	玄関ボーチ	20	磁器質タイル	1回/日							19.3	透明ガラス	4回/年
	玄関ビロティ	27	磁器質タイル	1回/日							8.4	透明ガラス	4回/年
	風除室	12	磁器質タイル	1回/日	12	磁器質タイル	4回/年				32.2	透明ガラス	4回/年
	玄関ホール	26	ファッショントイル	1回/日	26	ファッショントイル	4回/年				19.3	透明ガラス	4回/年
	エレベータホール	67	ファッショントイル	1回/日	67	ファッショントイル	4回/年						
	ロビー	28	ファッショントイル	1回/日	28	ファッショントイル	4回/年				16.6	透明ガラス	4回/年
	第1会議室前ラウンジ	104	ファッショントイル	1回/日	104	ファッショントイル	4回/年						
	東側廊下	77	塩化ビニルシート	1回/日	77	塩化ビニルシート	4回/年						
	通用ロボーチ	12	磁器質タイル	1回/日	12	磁器質タイル	4回/年				11.1	透明ガラス	4回/年
	空調機械室	97	塗装床	1回/月									
	電気室	79	塗装床	1回/月							3.2	透明ガラス	4回/年
	非常用発電電気室	22	塗装床	1回/月									
	消火ポンプ室	6	塗装床	1回/月									
	エレベータ機械室	6	塗装床	1回/月									
	玄関看板拭き	2	木	1回/月									
	階段手すり磨き										5.0	ステンレス	4回/年
	玄関ボーチ柱磨き				8	アルミニウム	4回/年						
	玄関ボーチ庇磨き				14	アルミニウム	4回/年						
	風除室ドア磨き				5	ステンレス	4回/年						
	(1階小計)		1169			854			131			224.1	
2階	緊急時対策室	71	タイルカーペット	1回/日				71	タイルカーペット	1回/年	19.9	透明ガラス	4回/年
	海側・西居室	177	タイルカーペット	1回/日				177	タイルカーペット	1回/年	38.6	透明ガラス	4回/年
	海側・東資料室	181	タイルカーペット	1回/日				181	タイルカーペット	1回/年	38.6	透明ガラス	4回/年
	リエゾンオフィス	68	タイルカーペット	1回/日				68	タイルカーペット	1回/年	19.9	透明ガラス	4回/年
	計測・実験室 1	93	Pタイル	1回/日	93	Pタイル	4回/年				19.3	透明ガラス	4回/年
	計測・実験室 2	92	Pタイル	1回/日	92	Pタイル	4回/年				19.3	透明ガラス	4回/年
	倉庫A										1.6	透明ガラス	4回/年
	倉庫B										1.6	透明ガラス	4回/年
	倉庫C	23	タイルカーペット	1回/日				23	タイルカーペット	1回/年	14.5	透明ガラス	4回/年
	倉庫D										19.3	透明ガラス	4回/年
	情報管理室	97	タイルカーペット	1回/日				97	タイルカーペット	1回/年	19.3	透明ガラス	4回/年
	第3会議室	61	タイルカーペット	1回/日				61	タイルカーペット	1回/年	17.7	透明ガラス	4回/年
	男子更衣室	48	Pタイル	1回/日	48	Pタイル	4回/年						
	女子更衣室	20	Pタイル	1回/日	20	Pタイル	4回/年				9.9	透明ガラス	4回/年
	エレベータホール	51	塩化ビニルシート	1回/日	51	塩化ビニルシート	4回/年						
ラウンジ	30	塩化ビニルシート	1回/日	30	塩化ビニルシート	4回/年				19.9	透明ガラス	4回/年	
通路	11	タイルカーペット	1回/日				11	タイルカーペット	1回/年				
(2階小計)		1023			334			689			259.4		
3階	山側・西居室1	68	タイルカーペット	1回/日				68	タイルカーペット	1回/年	19.9	透明ガラス	4回/年
	海側・西居室1	64	タイルカーペット	1回/日				64	タイルカーペット	1回/年	19.9	透明ガラス	4回/年
	海側・西居室2	181	タイルカーペット	1回/日				181	タイルカーペット	1回/年	38.6	透明ガラス	4回/年
	海側・東居室	180	タイルカーペット	1回/日				180	タイルカーペット	1回/年	43.4	透明ガラス	4回/年
	山側・西居室2	90	タイルカーペット	1回/日				90	タイルカーペット	1回/年	19.3	透明ガラス	4回/年
	山側・東居室	124	タイルカーペット	1回/日				124	タイルカーペット	1回/年	32.1	透明ガラス	4回/年
	山側居室	28	Pタイル	1回/日	28	Pタイル	4回/年				9.9	透明ガラス	4回/年
	山側・西居室3	80	タイルカーペット	1回/日				80	タイルカーペット	1回/年	19.3	透明ガラス	4回/年
	エレベータホール	51	塩化ビニルシート	1回/日	51	塩化ビニルシート	4回/年						
ラウンジ	30	塩化ビニルシート	1回/日	30	塩化ビニルシート	4回/年				14.9	透明ガラス	4回/年	
(3階小計)		896			109			787			217.3		
合計	3641			1850			1607			871.0			
内訳	磁器質タイル	71			24						866.0	透明ガラス	
	ファッショントイル	225			225						5.0	ステンレス	
	塩化ビニルシート	885			885								
	Pタイル	428			428								
	絨毯	66			66			65					
	タイルカーペット	1737			195			1542	(敷いたままでの清掃)				
	畳	15											
	フローリング	2											
	塗装床	210											
	木	2											
ステンレス				5									
アルミニウム				22									

情報棟 積算内訳													
		①日常清掃			②定期清掃(床・4回/年)			③定期清掃(床・年次)			④定期清掃(ガラス等)		
エリア名称		面積 (㎡)	材質等	頻度	面積 (㎡)	材質等	頻度	面積 (㎡)	材質等	頻度	面積 (㎡)	材質等	頻度
1階	展示コーナー	163	タイルカーペット	1回/日				163	タイルカーペット	4回/年	390.0	透明ガラス	4回/年
	展示コーナー吹抜部	123	タイルカーペット	1回/日				123	タイルカーペット	4回/年	87.8	透明ガラス	4回/年
	インフォメーション	18	タイルカーペット	1回/日				18	タイルカーペット	4回/年	3.8	透明ガラス	4回/年
	応接室1	23	絨毯	1回/日				23	絨毯	4回/年	2.6	透明ガラス	4回/年
	プレゼンテーションルーム	145	絨毯	1回/日				145	絨毯	4回/年			
	通訳ブース	11	塩化ビニルシート	1回/日									
	映写室	12	タイルカーペット	1回/日				12	タイルカーペット	4回/年	0.8	透明ガラス	4回/年
	映写前室	11	Pタイル	1回/日									
	ロビー	51	人工大理石	1回/日	51	人工大理石	4回/年	51	人工大理石	4回/年	12.7	透明ガラス	4回/年
	ラウンジ	27	タイルカーペット	1回/日				27	タイルカーペット	4回/年	34.4	透明ガラス	4回/年
	エレベータホール	13	人工大理石	1回/日	13	人工大理石	4回/年	13	人工大理石	4回/年			
	通路	76	タイルカーペット	1回/日				76	タイルカーペット	4回/年			
	プレゼンテーションルーム横通路	6	絨毯	1回/日				6	絨毯	4回/年			
	階段	29	絨毯	1回/日				29	絨毯	4回/年	5.7	フィルム張	4回/年
	給湯室	6	塩化ビニルシート	1回/日									
	男子手洗い	27	磁器質タイル	1回/日				27	磁器質タイル	4回/年	6.5	すりガラス	4回/年
	女子手洗い	37	磁器質タイル	1回/日				37	磁器質タイル	4回/年	31.6	すりガラス	4回/年
	障害者手洗い	4	磁器質タイル	1回/日				4	磁器質タイル	4回/年	1.5	すりガラス	4回/年
	女子更衣室	14	絨毯	1回/日				14	絨毯	4回/年	2.6	透明ガラス	4回/年
	応接室2	14	絨毯	1回/日				14	絨毯	4回/年	2.6	透明ガラス	4回/年
	事務室	75	タイルカーペット	1回/日				75	タイルカーペット	4回/年	8.3	透明ガラス	4回/年
	機材室	54	塩化ビニルシート	1回/日									
	玄関ポーチ	18	磁器質タイル	1回/日				18	磁器質タイル	4回/年	12.7	透明ガラス	4回/年
	風除室	21	人工大理石	1回/日	21	人工大理石	4回/年	21	人工大理石	4回/年	25.4	透明ガラス	4回/年
	通用ロポーチ	14	磁器質タイル	1回/日				14	磁器質タイル	4回/年	18.1	透明ガラス	4回/年
	通用口	4	タイルカーペット	1回/日				4	タイルカーペット	4回/年			
	空調機械室					39	塗装床	4回/年					
	DS・PS・ESP					14	モルタル面防塵床	4回/年					
	階段手すり磨き										8.0	ステンレス	4回/年
	玄関ポーチ柱磨き					14	アルミニウム	4回/年					
	玄関ポーチ底磨き					5	アルミニウム	4回/年					
	風除室ドア磨き					5	ステンレス	4回/年					
(1階小計)		996			162			914			655.1		
2階	図書室	186	タイルカーペット	1回/日				186	タイルカーペット	4回/年			
	エレベータホール	19	タイルカーペット	1回/日				19	タイルカーペット	4回/年			
	排煙機室・ファンルーム				65	塗装床	4回/年						
	DS・PS・ESP				14	モルタル面防塵床	4回/年						
(2階小計)		205			79			205					
合計		1201			241			1119			655.1		
内訳	磁器質タイル	100						100			601.8	透明ガラス	
	人工大理石	85			85			85			39.6	すりガラス	
	塩化ビニルシート	71									5.7	フィルム張	
	Pタイル	11									8.0	ステンレス	
	絨毯	231						231	(敷いたままでのクリーニング)				
	タイルカーペット	703					703						
	モルタル面防塵床				28								
	塗装床				104								
アルミニウム				19									
ステンレス				5									

ナトリウム取扱研修棟 積算内訳													
		①日常清掃			②定期清掃(床・4回/年)			③定期清掃(床・年次)			④定期清掃(ガラス等)		
エリア名称		面積 (m ²)	材質等	頻度	面積 (m ²)	材質等	頻度	面積 (m ²)	材質等	頻度	面積 (m ²)	材質等	頻度
1階	基礎実験室				111	防塵塗装	4回/年				6.4	開閉型	4回/年
	ナトリウムループ室				239	防塵塗装	4回/年						
	廃液処理室				39	防塵塗装	4回/年						
	洗浄処理室				64	防塵塗装	4回/年						
	アルコール洗浄室				16	防塵塗装	4回/年						
	玄関風除室	19	磁器質タイル	1回/日	19	磁器質タイル	4回/年				30.3	はめこみ型	4回/年
	ホール	110	磁器質タイル	1回/日	110	磁器質タイル	4回/年				8.3	はめこみ型	4回/年
	ホール										2.3	開閉型	4回/年
	更衣室	25	塩化ビニルシート	1回/日	25	塩化ビニルシート	4回/年						
	脱衣室	6	塩化ビニルシート	1回/日	6	塩化ビニルシート	4回/年						
	男子手洗い	16	塩化ビニルシート	1回/日	16	塩化ビニルシート	4回/年				0.9	はめこみ型	4回/年
	男子手洗い										0.8	開閉型	4回/年
	女子手洗い	4	塩化ビニルシート	1回/日	4	塩化ビニルシート	4回/年						
	倉庫 1	8	塩化ビニルシート	1回/日	8	塩化ビニルシート	4回/年						
	倉庫 2	3	塩化ビニルシート	1回/日	3	塩化ビニルシート	4回/年						
(1階小計)		191			660						49.0		
2階	研修室	70	タイルカーペット	1回/日				70	タイルカーペット	1回/年	10.0	開閉型	4回/年
	居室	65	タイルカーペット	1回/日				65	タイルカーペット	1回/年	6.0	開閉型	4回/年
	更衣室	19	塩化ビニルシート	1回/日	19	塩化ビニルシート	4回/年						
	廊下・階段	53	塩化ビニルシート	1回/日	53	塩化ビニルシート	4回/年				2.0	開閉型	4回/年
	給湯室	5	塩化ビニルシート	1回/日	5	塩化ビニルシート	4回/年						
	制御室・電気室	98	タイルカーペット	1回/日				98	タイルカーペット	1回/年	9.8	はめこみ型	4回/年
	排煙処理室				118	防塵塗装	4回/年						
(2階小計)		310			195			233			27.8		
合計		501			855			233			76.8		
内訳	磁器質タイル	129			129						49.3	はめこみ型	
	塩化ビニルシート	139			139						27.5	開閉型	
	タイルカーペット	233						233					
	防塵塗装				587								

保守研修棟 積算内訳													
		①日常清掃			②定期清掃(床・4回/年)			③定期清掃(床・年次)			④定期清掃(ガラス等)		
エリア名称		面積 (㎡)	材質等	頻度	面積 (㎡)	材質等	頻度	面積 (㎡)	材質等	頻度	面積 (㎡)	材質等	頻度
1階	機器訓練室 1				289	防塵塗装	4回/年				15.3	開閉型	4回/年
	機器訓練室 2				158	防塵塗装	4回/年				16.5	開閉型	4回/年
	モデル室				50	防塵塗装	4回/年				4.2	開閉型	4回/年
	事務室	48	タイルカーペット	1回/日				48	タイルカーペット	1回/年	1.3	はめこみ型	4回/年
	事務室										5.5	開閉型	4回/年
	玄関風除室	17	磁器質タイル	1回/日	17	磁器質タイル	4回/年				43.4	はめこみ型	4回/年
	ホール	91	磁器質タイル	1回/日	91	磁器質タイル	4回/年				6.2	開閉型	4回/年
	喫煙室	9	塩化ビニルシート	1回/日	9	塩化ビニルシート	4回/年				2.1	開閉型	4回/年
	男子手洗い	12	塩化ビニルシート	1回/日	12	塩化ビニルシート	4回/年						
	女子手洗い	5	塩化ビニルシート	1回/日	5	塩化ビニルシート	4回/年						
	多目的手洗い	5	塩化ビニルシート	1回/日	5	塩化ビニルシート	4回/年						
	倉庫 1	7	塩化ビニルシート	1回/日	7	塩化ビニルシート	4回/年						
	倉庫 2	1	塩化ビニルシート	1回/日	1	塩化ビニルシート	4回/年						
(1階小計)		195			644			48			94.5		
2階	講義室	64	タイルカーペット	1回/日				64	タイルカーペット	1回/年	4.2	開閉型	4回/年
	講師控室	29	タイルカーペット	1回/日				29	タイルカーペット	1回/年	4.2	開閉型	4回/年
	電気・計装訓練室	149	塩化ビニルシート	1回/日	149	塩化ビニルシート	4回/年				12.5	開閉型	4回/年
	廊下・階段	154	塩化ビニルシート	1回/日	154	塩化ビニルシート	4回/年				10.2	開閉型	4回/年
	給湯室	8	塩化ビニルシート	1回/日	8	塩化ビニルシート	4回/年						
	女子更衣室	9	塩化ビニルシート	1回/日	9	塩化ビニルシート	4回/年				2.1	開閉型	4回/年
	休憩室	6	塩化ビニルシート	1回/日	6	塩化ビニルシート	4回/年				1.3	開閉型	4回/年
	男子手洗い	9	塩化ビニルシート	1回/日	9	塩化ビニルシート	4回/年				2.1	開閉型	4回/年
	女子手洗い	7	塩化ビニルシート	1回/日	7	塩化ビニルシート	4回/年				1.3	開閉型	4回/年
	倉庫	9	塩化ビニルシート	1回/日	9	塩化ビニルシート	4回/年						
	電気室				30	防塵塗装	4回/年				2.1	開閉型	4回/年
	機器訓練室1 吹抜部										12.1	開閉型	4回/年
(2階小計)		444			381			93			52.1		
合計		639			1025			141			146.6		
内訳	磁器質タイル	108			108						44.7	はめこみ型	
	塩化ビニルシート	390			390						101.9	開閉型	
	タイルカーペット	141						141					
	防塵塗装				527								

ナトリウム工学研究棟 積算内訳

		① 日常清掃			② 定期清掃(床・4回/年)			③ 定期清掃(床・年次)			④ 定期清掃(ガラス等)		
エリア名称		面積 (m ²)	材質等	頻度	面積 (m ²)	材質等	頻度	面積 (m ²)	材質等	頻度	面積 (m ²)	材質等	頻度
1階	エントランス	8	磁器質タイル	1回/日				8	磁器質タイル	1回/年	3.6	両開き框戸	4回/年
	前室	6	長尺塩ビシート	1回/日				6	長尺塩ビシート	1回/年			
	シャワー室	5	長尺塩ビシート	1回/日				5	長尺塩ビシート	1回/年	0.7	開閉型FIX窓	4回/年
	階段室・階段	29	長尺塩ビシート	1回/日				29	長尺塩ビシート	1回/年	3.6	両開き框戸	4回/年
	材料試験室・工作室										8.6	開閉型	4回/年
	大実験室												
	小実験室												
	電気室												
倉庫													
(1階小計)		48						48			16.5		
2階	廊下	6	長尺塩ビシート	1回/日				6	長尺塩ビシート	1回/年	1.9	はめこみFIX窓	4回/年
	男子手洗い	9	長尺塩ビシート	1回/日				9	長尺塩ビシート	1回/年	0.7	開閉型FIX窓	4回/年
	女子手洗い	6	長尺塩ビシート	1回/日				6	長尺塩ビシート	1回/年			
	階段室・階段	15	長尺塩ビシート	1回/日				15	長尺塩ビシート	1回/年	3.0	開閉型	4回/年
	第2倉庫										3.0	開閉型	4回/年
	電気盤室										6.0	開閉型	4回/年
	計測・制御室										9.0	開閉型	4回/年
	機器分析室・化学分析室										5.7	はめこみFIX窓	4回/年
(2階小計)		36						36			9.0	開閉型	4回/年
3階	廊下	43	長尺塩ビシート	1回/日				43	長尺塩ビシート	1回/年	1.3	開閉型	4回/年
	作業員控室	42	長尺塩ビシート	1回/日				42	長尺塩ビシート	1回/年	8.4	開閉型	4回/年
	実験準備室	49	長尺塩ビシート	1回/日				49	長尺塩ビシート	1回/年	5.8	開閉型	4回/年
	資料室	52	長尺塩ビシート	1回/日				52	長尺塩ビシート	1回/年	5.6	開閉型	4回/年
	ロッカー室	19	長尺塩ビシート	1回/日				19	長尺塩ビシート	1回/年	2.8	開閉型	4回/年
	男子手洗い	13	長尺塩ビシート	1回/日				13	長尺塩ビシート	1回/年	0.6	開閉型FIX窓	4回/年
	女子手洗い	5	長尺塩ビシート	1回/日				5	長尺塩ビシート	1回/年			
	給湯室	3	長尺塩ビシート	1回/日				3	長尺塩ビシート	1回/年			
階段室	5	長尺塩ビシート	1回/日				5	長尺塩ビシート	1回/年	2.8	開閉型	4回/年	
(3階小計)		231						231			27.3		
合計		315						315			82.1		
内訳	磁器質タイル	8						8			7.2	両開き框戸	
	長尺塩ビシート	307						307			7.6	はめこみFIX窓	
											2.0	開閉型FIX窓	
											65.3	開閉型	